

Anejo 4. SIMULACIÓN de la GESTIÓN CONJUNTA

HIPÓTESIS DE SIMULACIÓN

Hipótesis de simulación	Infraestructuras				Demandas		
	Embalse de Velillos	Conducción y ETAP El Chaparral	Recarga artificial Vega de Granada	Mejora eficiencia riegos Vega de Granada	Caudales ecológicos PHCG (a)	Régimen de caudales ecológicos críticos	Desarrollo urbanístico
1 Estado cero	NO	NO	NO	NO	NO	NO	NO
2 Rég. Caudales Ecológicos Críticos	NO	NO	NO	NO	NO	SI	NO
3 Caudales Ecológicos PHCG	NO	NO	NO	NO	NO	SI	NO
4 Conducción El Chaparral	NO	SI	NO	NO	NO	SI	NO
5 Embalse Velillos	SI	SI	NO	NO	NO	SI	NO
6 Recarga artificial Vega Granada	SI	SI	SI	SI	NO	SI	NO
7 Incremento demanda urbana	SI	SI	SI	NO	NO	SI	SI
8 Mejora eficiencia riegos y reutilización aguas depuradas	SI	SI	SI	SI	NO	SI	SI

(a) Caudales ecológicos considerados en el Plan Hidrológico de la Cuenca del Guadalquivir para los ríos asociados a los Parques Naturales de Sierra Huétor y Sierra Nevada (Darro-Beas, Aguas Blancas, Genil, Monachil y Dílar)

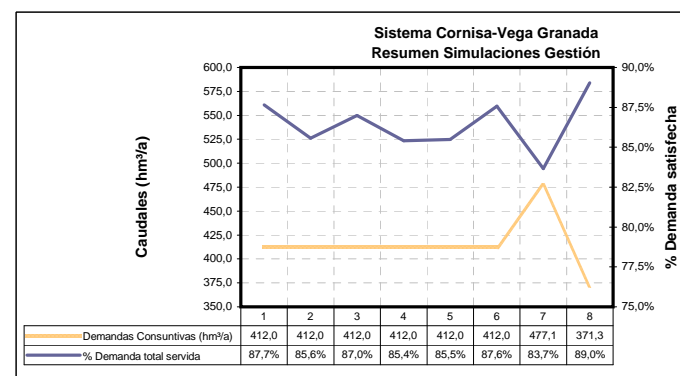
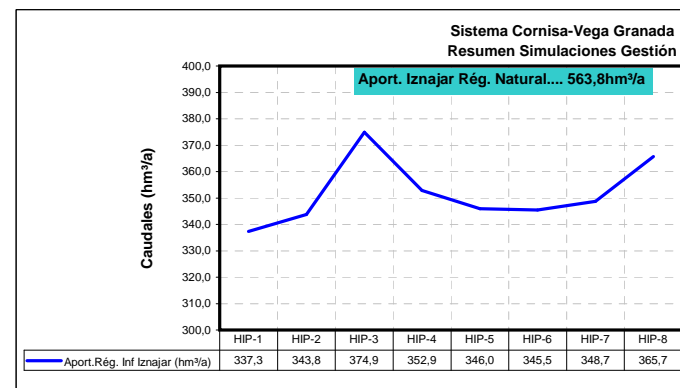
Hipótesis de simulación Garantía mensual (Gm)	Consortio La Vega-Sª Elvira	Consortio SªNevada-Vega Sur	Mancom. del Temple	Municipios Sector Septentrional	Regadíos Vega Granada	Regadíos Cornisa	Caudales ecológicos	Abastecim. urbanos	Regadíos	Caudales ecológicos
1 Estado cero	99,7%	99,4%	100,0%	100,0%	66,8%	60,4%	-	99,4%	60,4%	-
2 Rég. Caudales Ecológicos Críticos	93,2%	81,8%	100,0%	100,0%	61,3%	50,0%	81,4%	81,8%	50,0%	81,4%
3 Caudales Ecológicos PHCG	99,7%	94,5%	100,0%	100,0%	63,8%	61,5%	91,7%	94,5%	61,5%	91,7%
4 Conducción El Chaparral	100,0%	80,2%	100,0%	100,0%	62,9%	60,4%	68,1%	80,2%	60,4%	68,1%
5 Embalse Velillos	100,0%	80,5%	100,0%	100,0%	62,9%	60,4%	68,1%	80,5%	60,4%	68,1%
6 Recarga artificial Vega Granada	100,0%	100,0%	100,0%	100,0%	62,9%	60,4%	68,1%	100,0%	60,4%	68,1%
7 Incremento demanda urbana	86,9%	58,0%	100,0%	55,3%	58,3%	60,4%	68,1%	55,3%	58,3%	68,1%
8 Mejora eficiencia riegos y reutilización aguas depuradas	100,0%	100,0%	100,0%	100,0%	62,9%	60,4%	68,1%	100,0%	60,4%	68,1%

Hipótesis de simulación Garantía volumétrica (Gv)	Consortio La Vega-Sª Elvira	Consortio SªNevada-Vega Sur	Mancom. del Temple	Municipios Sector Septentrional	Regadíos Vega Granada	Regadíos Cornisa	Caudales ecológicos	Abastecim. urbanos	Regadíos	Caudales ecológicos
1 Estado cero	100,0%	100,0%	100,0%	100,0%	87,9%	74,7%	-	100,0%	74,7%	-
2 Rég. Caudales Ecológicos Críticos	99,3%	98,6%	100,0%	100,0%	85,1%	61,8%	94,5%	98,6%	61,8%	94,5%
3 Caudales Ecológicos PHCG	100,0%	99,6%	100,0%	100,0%	87,5%	73,5%	98,3%	99,6%	73,5%	98,3%
4 Conducción El Chaparral	100,0%	97,1%	100,0%	100,0%	85,4%	74,3%	89,7%	97,1%	74,3%	89,7%
5 Embalse Velillos	100,0%	97,2%	100,0%	100,0%	86,9%	78,6%	89,7%	97,2%	78,6%	89,7%
6 Recarga artificial Vega Granada	100,0%	100,0%	100,0%	100,0%	87,2%	78,6%	89,7%	100,0%	78,6%	89,7%
7 Incremento demanda urbana	98,8%	83,6%	100,0%	98,4%	82,2%	77,8%	87,7%	83,6%	77,8%	87,7%
8 Mejora eficiencia riegos y reutilización aguas depuradas	100,0%	100,0%	100,0%	100,0%	89,2%	78,8%	91,9%	100,0%	78,8%	91,9%

Hipótesis de simulación Máximo Déficit Mensual hm³/mes (MDM)	Consortio La Vega-Sª Elvira	Consortio SªNevada-Vega Sur	Mancom. del Temple	Municipios Sector Septentrional	Regadíos Vega Granada	Regadíos Cornisa	Caudales ecológicos	Abastecim. urbanos	Regadíos	Caudales ecológicos
1 Estado cero	0,09	0,16	0,00	0,00	56,09	10,63	-	0,0%	1063,2%	-
2 Rég. Caudales Ecológicos Críticos	0,17	0,43	0,00	0,00	55,58	12,12	5,18	0,0%	1212,0%	517,8%
3 Caudales Ecológicos PHCG	0,14	0,43	0,00	0,00	56,44	10,68	4,50	0,0%	1067,9%	449,8%
4 Conducción El Chaparral	0,00	1,06	0,00	0,00	56,38	10,62	7,99	0,0%	1061,8%	799,3%
5 Embalse Velillos	0,00	1,06	0,00	0,00	56,38	10,62	7,99	0,0%	1061,6%	799,3%
6 Recarga artificial Vega Granada	0,00	0,00	0,00	0,00	54,72	10,62	7,99	0,0%	1061,6%	799,3%
7 Incremento demanda urbana	3,61	4,29	0,00	0,02	54,01	10,62	7,99	0,0%	1061,7%	799,3%
8 Mejora eficiencia riegos y reutilización aguas depuradas	0,00	0,00	0,00	0,00	44,92	10,60	7,99	0,0%	1060,4%	799,3%

Hipótesis de Simulación	Aport. Rég.Nat.	Aport.Rég. Inf Iznajar (hm³/a)	Demandas Consuntivas (hm³/a)	Demandas Consuntivas Servidas (hm³/a)	% Demanda total servida	Déficit promedio anual (hm³)
1 Estado cero	563,8	337,3	412,0	361,2	87,7%	50,8
2 Rég. Caudales Ecológicos Críticos	563,8	343,8	412,0	352,5	85,6%	59,5
3 Caudales Ecológicos PHCG	563,8	374,9	412,0	358,4	87,0%	53,6
4 Conducción El Chaparral	563,8	352,9	412,0	351,9	85,4%	60,1
5 Embalse Velillos	563,8	346,0	412,0	352,2	85,5%	59,8
6 Recarga artificial Vega Granada	563,8	345,5	412,0	360,8	87,6%	51,2
7 Incremento demanda urbana	563,8	348,7	477,1	399,2	83,7%	78,0
8 Mejora eficiencia riegos y reutilización aguas depuradas	563,8	365,7	371,3	330,6	89,0%	40,7

Hipótesis de simulación Garantía mensual (Gm)	Consortio La Vega-Sª Elvira	Consortio SªNevada-Vega Sur	Mancom. del Temple	Municipios Sector Septentrional	Regadíos Vega Granada	Regadíos Cornisa	Caudales ecológicos
1 Estado cero	99,7%	99,4%	100,0%	100,0%	66,8%	60,4%	-
2 Rég. Caudales Ecológicos Críticos	93,2%	81,8%	100,0%	100,0%	61,3%	50,0%	81,4%
1 Estado cero	100,0%	100,0%	100,0%	100,0%	87,9%	74,7%	-
2 Rég. Caudales Ecológicos Críticos	99,3%	98,6%	100,0%	100,0%	85,1%	61,8%	94,5%
1 Estado cero	0,09	0,16	0,00	0,00	56,09	10,63	-
2 Rég. Caudales Ecológicos Críticos	0,17	0,43	0,00	0,00	55,58	12,12	5,18



Anejo 4. Simulación de la Gestión Conjunta

HIPÓTESIS		1	2	3	4	5	6	7	8
DATOS DE SIMULACIÓN		Estado cero	Régimen Caudales Ecológicos Críticos	Caudales Ecológicos PHCG	Conducción El Chaparral	Embalse Velillos	Recarga artificial Vega Granada	Incremento demanda urbana	Mejora eficiencia riegos y reutilización aguas depuradas
SUMINISTRO URBANO	Promedio Mensual (hm ³)	5,148	5,048	5,191	5,127	5,128	5,220	13,642	5,220
	Promedio Anual (hm ³)	61,778	60,577	62,293	61,519	61,535	62,641	163,709	62,642
	Rec. Subt. (hm ³ /a)	22,713	27,553	24,256	15,268	15,139	15,738	81,758	11,514
	Subt. %	36,8%	45,5%	38,9%	24,8%	24,6%	25,1%	49,9%	18,4%
	Rec. Superf. (hm ³ /a)	39,066	33,024	38,037	46,251	46,395	46,903	81,951	51,128
	Superf. %	63,2%	54,5%	61,1%	75,2%	75,4%	74,9%	50,1%	81,6%
SUMINISTRO AGRÍCOLA	Promedio Mensual (hm ³)	24,676	23,247	23,716	23,984	23,826	23,888	22,638	21,336
	Promedio Anual (hm ³)	296,109	287,502	293,177	287,813	294,511	295,291	280,329	265,059
	Rec. Subt. (hm ³ /a)	66,116	64,102	68,579	68,971	65,521	66,192	64,916	56,382
	Subt. %	22,3%	22,3%	23,4%	24,0%	22,2%	22,4%	23,2%	21,3%
	Rec. Superf. (hm ³ /a)	128,725	122,169	124,271	117,828	124,778	124,425	110,931	100,999
	Superf. %	43,5%	42,5%	42,4%	40,9%	42,4%	42,1%	39,6%	38,1%
	Rec. Mixtos (hm ³ /a)	101,268	101,231	100,326	101,015	104,213	104,674	104,482	92,746
	Mixto %	34,2%	35,2%	34,2%	35,1%	35,4%	35,4%	37,3%	35,0%
	Reutilización (hm ³ /a)	0,000	0,000	0,000	0,000	0,000	0,000	0,000	14,931
Reutilización %	0,0%	0,0%	0,0%	0,0%	0,0%	0,0%	0,0%	5,6%	
EMBALSE SUBTERRÁNEO VEGA de GRANADA	Bombeos Promedio (hm ³ /a)	37,977	48,427	39,547	35,179	31,073	32,061	54,277	23,518
	Bombeos Máximo (hm ³ /a)	100,838	108,471	105,715	97,003	97,004	102,068	121,706	94,984
	Descarga Promedio (hm ³ /a)	16,100	16,100	56,050	48,976	53,677	57,482	35,817	61,315
	Ronda Sur Promedio (hm ³ /a)	1,354	5,390	1,909	4,524	5,646	9,527	27,166	5,327
	Ronda Sur Máximo (hm ³ /a)	21,998	24,000	22,000	23,795	24,000	41,764	60,000	41,764
APORTACIÓN EMBALSE IZNAJAR	Reg. Natural (hm ³ /a)	563,760	563,760	563,760	563,760	563,760	563,760	563,760	563,760
	Rég. Influenciado (hm ³ /a)	337,325	343,769	374,904	352,872	345,994	345,466	348,708	365,733
	% Régn Natural	59,8%	61,0%	66,5%	62,6%	61,4%	61,3%	61,9%	64,9%
	Demandas servidas (hm ³ /a)	361,161	352,545	358,374	351,871	352,243	360,806	399,166	330,566
	% Demanda total servida	87,7%	85,6%	87,0%	85,4%	85,5%	87,6%	83,7%	89,0%
	Déficit promedio anual (hm ³)	50,845	59,461	53,632	60,135	59,763	51,200	77,971	40,709

ALMACENAMIENTO EN EMBALSES (SISTEMA CORNISA-VEGA de GRANADA)

HIPÓTESIS 1 Estado cero									
Sistemas hidráulicos	Embalses	Capacidad (hm³)	Agua Embalsada (hm³)		Evaporación (hm³/a)	Demandas servidas		Regulac./Capacidad Almacen.	Regulac./Capacidad Almacen.
			mensual	Anual		Urbanas (hm³/a)	Agrícolas (hm³/a)		
Sistema Canales-Quéntar	Canales	70,70	40,98	491,76	1,32	20,33	47,98	82,54	97,9%
	Quéntar	13,60	10,48	125,79	0,36	14,22	-		
Sistema Cubillas-Colomera	Cubillas	18,70	13,71	164,53	1,43	-	34,69	34,69	28,2%
	Colomera	42,45	20,00	240,01	1,08	-			
	Velillos	62,00	0,00	0,00	0,00	-			
Sistema Cacin	Los Bermejales	102,60	73,50	882,02	3,06	4,51	32,68	37,19	36,3%
SUMA		310,05	158,68	1.904,11	7,25	39,07	115,36	154,42	49,8%

HIPÓTESIS 2 Régimen Caudales Ecológicos									
Sistemas hidráulicos	Embalses	Capacidad (hm³)	Agua Embalsada (hm³)		Evaporación (hm³/a)	Demandas servidas		Regulación (hm³)	Regulac./Capacidad Almacen.
			mensual	Anual		(hm³/a)	(hm³/a)		
Sistema Canales-Quéntar	Canales	70,70	23,88	286,61	0,81	14,08	34,69	63,20	75,0%
	Quéntar	13,60	7,02	84,21	0,26	14,43	-		
Sistema Cubillas-Colomera	Cubillas	18,70	13,81	165,73	1,44	-	34,89	34,89	28,3%
	Colomera	42,45	20,60	247,17	1,10	-			
	Velillos	62,00	0,00	0,00	0,00	-			
Sistema Cacin	Los Bermejales	102,60	75,41	904,88	3,11	4,51	32,62	37,13	36,2%
SUMA		310,05	140,72	1.688,60	6,73	33,02	102,20	135,22	43,6%

HIPÓTESIS 3 Caudales Ecológicos PHCG									
Sistemas hidráulicos	Embalses	Capacidad (hm³)	Agua Embalsada (hm³)		Evaporación (hm³/a)	Demandas servidas		Regulación (hm³)	Regulac./Capacidad Almacen.
			mensual	Anual		(hm³/a)	(hm³/a)		
Sistema Canales-Quéntar	Canales	70,70	37,56	450,72	1,21	16,99	38,91	72,43	85,9%
	Quéntar	13,60	9,95	119,39	0,34	16,53	-		
Sistema Cubillas-Colomera	Cubillas	18,70	14,08	169,00	1,48	-	36,39	36,39	29,5%
	Colomera	42,45	18,78	225,32	1,02	-			
	Velillos	62,00	0,00	0,00	0,00	-			
Sistema Cacin	Los Bermejales	102,60	75,95	911,41	3,14	4,51	32,77	37,28	36,3%
SUMA		310,05	156,32	1.875,83	7,19	38,04	108,07	146,10	47,1%

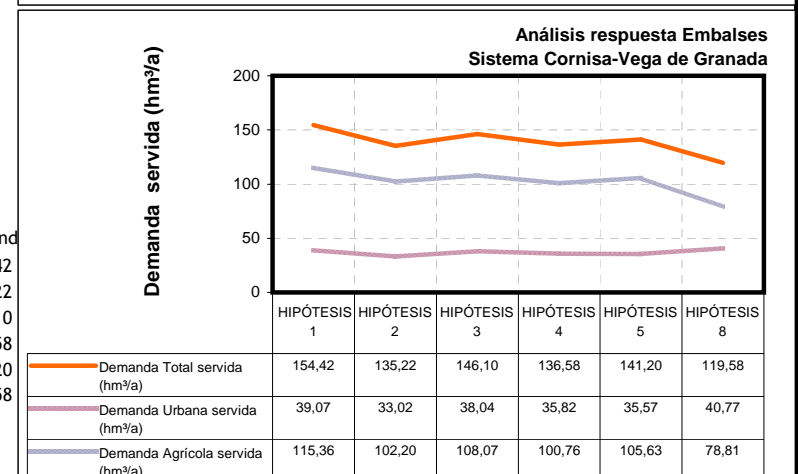
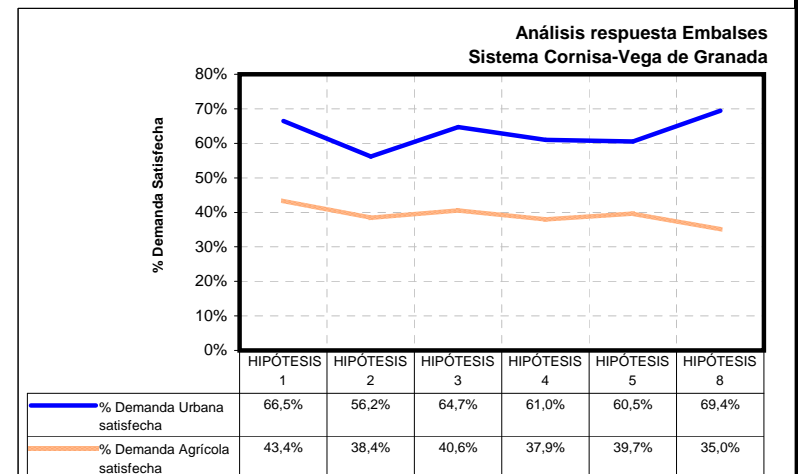
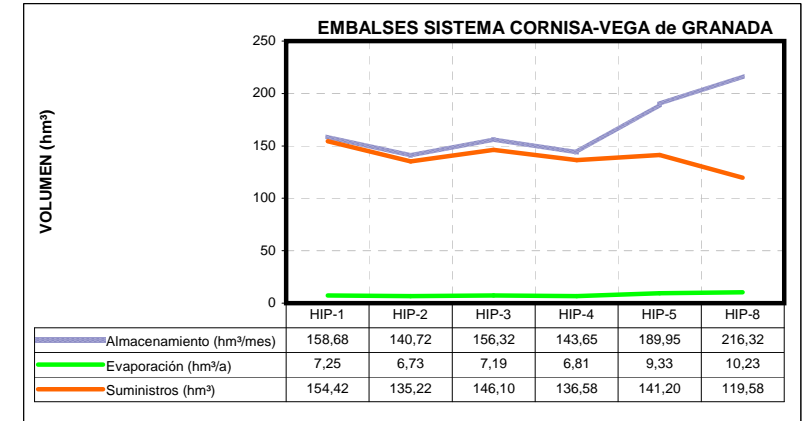
HIPÓTESIS 4 Conducción El Chaparral									
Sistemas hidráulicos	Embalses	Capacidad (hm³)	Agua Embalsada (hm³)		Evaporación (hm³/a)	Demandas servidas		Regulación (hm³)	Regulac./Capacidad Almacen.
			mensual	Anual		(hm³/a)	(hm³/a)		
Sistema Canales-Quéntar	Canales	70,70	22,74	272,91	0,78	15,74	34,04	65,34	77,5%
	Quéntar	13,60	6,77	81,28	0,25	15,56	-		
Sistema Cubillas-Colomera	Cubillas	18,70	13,84	166,13	1,47	-	33,93	33,93	27,6%
	Colomera	42,45	20,21	242,58	1,08	-			
	Velillos	62,00	0,00	0,00	0,00	-			
Sistema Cacin	Los Bermejales	102,60	80,08	960,95	3,23	4,51	32,79	37,31	36,4%
SUMA		310,05	143,65	1.723,86	6,81	35,82	100,76	136,58	44,1%

HIPÓTESIS 5 Embalse Velillos									
Sistemas hidráulicos	Embalses	Capacidad (hm³)	Agua Embalsada (hm³)		Evaporación (hm³/a)	Demandas servidas		Regulación (hm³)	Regulac./Capacidad Almacen.
			mensual	Anual		(hm³/a)	(hm³/a)		
Sistema Canales-Quéntar	Canales	70,70	22,93	275,17	0,79	15,48	34,29	65,35	77,5%
	Quéntar	13,60	6,81	81,70	0,25	15,58	-		
Sistema Cubillas-Colomera	Cubillas	18,70	14,84	178,14	1,56	-	38,47	38,47	31,2%
	Colomera	42,45	30,44	365,28	1,50	-			
	Velillos	62,00	30,43	365,20	1,90	-			
Sistema Cacin	Los Bermejales	102,60	84,49	1.013,88	3,34	4,51	32,86	37,38	36,4%
SUMA		310,05	189,95	2.279,36	9,33	35,57	105,63	141,20	45,5%

HIPÓTESIS 8 Mejora eficiencia riegos y reutilización aguas depuradas									
Sistemas hidráulicos	Embalses	Capacidad (hm³)	Agua Embalsada (hm³)		Evaporación (hm³/a)	Demandas servidas		Regulación (hm³)	Regulac./Capacidad Almacen.
			mensual	Anual		(hm³/a)	(hm³/a)		
Sistema Canales-Quéntar	Canales	70,70	31,86	382,33	1,04	20,39	20,38	56,63	67,2%
	Quéntar	13,60	8,75	105,02	0,31	15,87	-		
Sistema Cubillas-Colomera	Cubillas	18,70	15,88	190,58	1,64	-	31,07	31,07	25,2%
	Colomera	42,45	32,97	395,67	1,60	-			
	Velillos	62,00	35,88	430,57	2,15	-			
Sistema Cacin	Los Bermejales	102,60	90,98	1.091,71	3,48	4,51	27,36	31,87	31,1%
SUMA		310,05	216,32	2.595,87	10,23	40,77	78,81	119,58	38,6%

Demandas consuntivas dependientes de embalses		HIPÓTESIS	Demanda Urbana servida (hm³/a)	Demanda Agrícola servida (hm³/a)	% Demanda Urbana satisfecha	% Demanda Agrícola satisfecha
Urbana		HIPÓTESIS Estado cero	39,07	115,36	66,5%	43,4%
Consorcio Vega Granada-Sierra Elvira		HIPÓTESIS Régimen Caud	33,02	102,20	56,2%	38,4%
Consorcio Sierra Nevada-Vega Sur		HIPÓTESIS Caudales Ecoló	38,04	108,07	64,7%	40,6%
Valle del Cacin		HIPÓTESIS Conducción E	35,82	100,76	61,0%	37,9%
Agrícola		HIPÓTESIS Embalse Velil	35,57	105,63	60,5%	39,7%
SCVG Hip-8		HIPÓTESIS Mejora eficien	40,77	78,81	69,4%	35,0%
ZR Canal del Cacin			27,75			
ZR Vega de Granada			148,78			
ZR Cubillas-Colomera			48,42			
			224,95			

HIPÓTESIS SIMULACIÓN	Almacenamiento (hm³/mes)	Evaporación (hm³/a)	Suministros (hm³)
HIP-1 Estado cero	158,68	7,25	154,42
HIP-2 Régimen Caudale	140,72	6,73	135,22
HIP-3 Caudales Ecológi	156,32	7,19	146,10
HIP-4 Conducción El Ch	143,65	6,81	136,58
HIP-5 Embalse Velillos	189,95	9,33	141,20
HIP-8 Mejora eficiencia	216,32	10,23	119,58



HIPÓTESIS: 1 SITUACIÓN ACTUAL																	
Demandas	Núm	Prioridad	Demanda (hm³)	Nº Fallos	Garantía mensual (%)	Garantía Volum. %	Máximo Déficit Mensual		CPH		Criterio UTAH-DWR						
							1 mes (hm³)	2 meses (hm³)	Nº Fallos	G (%)	1 año	2 años	10 años	DEF15	DEF25	DEF50	DEF75
URBANA			58,31	4	99,4%	100,0%	0,252	0,465	0	100,0%	1,1%	1,1%	1,1%	CUMPLE	CUMPLE	CUMPLE	CUMPLE
Consortio La Vega-Sª Elvira	1	1	15,30	2	99,7%	100,0%	0,090	0,173	0	100,0%	1,1%	1,1%	1,1%	CUMPLE	CUMPLE	CUMPLE	CUMPLE
Consortio SªNevada-Vega Sur	2	1	38,94	4	99,4%	100,0%	0,162	0,292	0	100,0%	1,1%	1,1%	1,1%	CUMPLE	CUMPLE	CUMPLE	CUMPLE
Mancom. del Temple	3	1	0,68	0	100,0%	100,0%	0,000	0,000	0	100,0%	0,0%	0,0%	0,0%	CUMPLE	CUMPLE	CUMPLE	CUMPLE
Municipios Sector Septentrional			3,38	0	100,0%	100,0%	0,000	0,000	0	100,0%	0,0%	0,0%	0,0%	CUMPLE	CUMPLE	CUMPLE	CUMPLE
Moraleda de Zafayona	5	1	0,44	0	100,0%	100,0%	0,000	0,000	0	100,0%	0,0%	0,0%	0,0%	CUMPLE	CUMPLE	CUMPLE	CUMPLE
Piñar-Torrecardela	6	1	0,41	0	100,0%	100,0%	0,000	0,000	0	100,0%	0,0%	0,0%	0,0%	CUMPLE	CUMPLE	CUMPLE	CUMPLE
Moclín	10	1	0,46	0	100,0%	100,0%	0,000	0,000	0	100,0%	0,0%	0,0%	0,0%	CUMPLE	CUMPLE	CUMPLE	CUMPLE
Deifontes	11	1	0,19	0	100,0%	100,0%	0,000	0,000	0	100,0%	0,0%	0,0%	0,0%	CUMPLE	CUMPLE	CUMPLE	CUMPLE
Montillana-Campotéjar	12	1	0,15	0	100,0%	100,0%	0,000	0,000	0	100,0%	0,0%	0,0%	0,0%	CUMPLE	CUMPLE	CUMPLE	CUMPLE
Iznalloz	13	1	0,15	0	100,0%	100,0%	0,000	0,000	0	100,0%	0,0%	0,0%	0,0%	CUMPLE	CUMPLE	CUMPLE	CUMPLE
Íllora	14	1	1,17	0	100,0%	100,0%	0,000	0,000	0	100,0%	0,0%	0,0%	0,0%	CUMPLE	CUMPLE	CUMPLE	CUMPLE
Guadahortuna	31	1	0,34	0	100,0%	100,0%	0,000	0,000	0	100,0%	0,0%	0,0%	0,0%	CUMPLE	CUMPLE	CUMPLE	CUMPLE
Benalúa de las Villas	32	1	0,07	0	100,0%	100,0%	0,000	0,000	0	100,0%	0,0%	0,0%	0,0%	CUMPLE	CUMPLE	CUMPLE	CUMPLE
ECOLÓGICA			65,09	0	100,0%	100,0%	0,000	0,000	0	100,0%							
Sª Huétor-Darro-Beas	27	0	8,19	0	100,0%	100,0%	0,000	0,000	0	100,0%							
Sª Nevada-Aguas Blancas-Genil	28	0	41,04	0	100,0%	100,0%	0,000	0,000	0	100,0%							
Sª Nevada-Monachil	29	0	8,90	0	100,0%	100,0%	0,000	0,000	0	100,0%							
Sª Nevada-Dílar	30	0	6,97	0	100,0%	100,0%	0,000	0,000	0	100,0%							
AGRÍCOLA			349,19	252	60,4%	85,4%	122,807	222,760	53	0,0%	99,1%	189,9%	807,7%	NO CUMPLE	NO CUMPLE	NO CUMPLE	NO CUMPLE
Regadíos Cornisa de Granada			64,03	252	60,4%	74,7%	10,632	18,403	53	0,0%	86,5%	172,6%	481,8%	NO CUMPLE	NO CUMPLE	NO CUMPLE	NO CUMPLE
Comarca Montefrío	4	2	22,67	212	66,7%	69,9%	2,900	4,450	53	0,0%	32,9%	65,7%	319,1%	NO CUMPLE	NO CUMPLE	NO CUMPLE	NO CUMPLE
Comarca Alhama	7	2	17,62	252	60,4%	67,6%	2,094	3,385	53	0,0%	33,9%	66,5%	326,2%	NO CUMPLE	NO CUMPLE	NO CUMPLE	NO CUMPLE
Comarca Iznalloz	15	2	23,73	58	90,9%	84,6%	5,638	10,568	16	69,8%	86,5%	172,6%	481,8%	NO CUMPLE	NO CUMPLE	NO CUMPLE	NO CUMPLE
Regadíos Vega de Granada			285,16	211	66,8%	87,9%	56,087	102,178	53	0,0%	99,1%	189,9%	807,7%	NO CUMPLE	NO CUMPLE	NO CUMPLE	NO CUMPLE
Vega Granada-Alto Genil	18	2	26,23	184	71,1%	40,4%	8,580	16,190	51	3,8%	99,1%	189,9%	807,7%	NO CUMPLE	NO CUMPLE	NO CUMPLE	NO CUMPLE
Vega Granada-Vega Alta	16	2	36,78	25	96,1%	94,9%	6,990	13,740	7	86,8%	69,0%	122,2%	262,8%	NO CUMPLE	NO CUMPLE	NO CUMPLE	NO CUMPLE
Vega Granada-Monachil-Dílar	17	2	29,82	129	79,7%	87,6%	2,840	5,150	28	47,2%	24,4%	48,3%	196,3%	NO CUMPLE	NO CUMPLE	NO CUMPLE	NO CUMPLE
Zona Regable del Canal del Cacín	8	2	33,63	14	97,8%	97,1%	7,458	12,898	7	86,8%	66,8%	89,8%	133,0%	NO CUMPLE	NO CUMPLE	NO CUMPLE	CUMPLE
Vega Baja del Genil	9	2	63,53	13	98,0%	97,7%	12,347	20,436	5	90,6%	58,0%	84,2%	120,1%	NO CUMPLE	NO CUMPLE	NO CUMPLE	CUMPLE
Vega Baja-Alfacar-Beas (manantiales triásicos)	19	2	10,32	211	66,8%	59,8%	2,079	4,142	53	0,0%	68,8%	133,3%	560,8%	NO CUMPLE	NO CUMPLE	NO CUMPLE	NO CUMPLE
Vega Granada-Vega Media MI	20	2	18,17	73	88,5%	88,2%	3,930	7,460	14	73,6%	79,8%	159,6%	536,7%	NO CUMPLE	NO CUMPLE	NO CUMPLE	NO CUMPLE
Vega Granada-Cijuela-Láchar	21	2	3,30	14	97,8%	96,6%	0,749	1,404	5	90,6%	81,5%	125,0%	172,6%	NO CUMPLE	NO CUMPLE	NO CUMPLE	NO CUMPLE
Vega Granada-Fte Vaqueros-Valdecaballeros	22	2	6,30	6	99,1%	99,2%	0,673	1,191	2	96,2%	25,9%	32,9%	41,2%	NO CUMPLE	NO CUMPLE	CUMPLE	CUMPLE
Vega Granada-Velillos	23	2	5,42	149	76,6%	79,4%	0,550	0,960	51	3,8%	23,3%	46,6%	229,3%	NO CUMPLE	NO CUMPLE	NO CUMPLE	NO CUMPLE
Vega Granada-Pantano Cubillas	24	2	11,08	35	94,5%	94,5%	3,082	5,775	13	75,5%	84,0%	113,1%	235,4%	NO CUMPLE	NO CUMPLE	NO CUMPLE	NO CUMPLE
Vega Granada-Canal Cubillas	25	2	21,46	11	98,3%	98,6%	2,128	3,933	5	90,6%	25,7%	35,1%	68,8%	NO CUMPLE	NO CUMPLE	CUMPLE	CUMPLE
Vega Granada-Canal Albolote	26	2	19,12	58	90,9%	86,9%	4,680	8,899	18	66,0%	81,7%	144,9%	404,2%	NO CUMPLE	NO CUMPLE	NO CUMPLE	NO CUMPLE

HIPÓTESIS: 2 RÉGIMEN DE CAUDALES ECOLÓGICOS CRÍTICOS																	
Demandas	Núm	Prioridad	Demanda (hm³)	Nº Fallos	Garantía mensual (%)	Garantía Volum. %	Máximo Déficit Mensual		CPH		Criterio UTAH-DWR						
							1 mes (hm³)	2 meses (hm³)	Nº Fallos	G (%)	1 año	2 años	10 años	DEF15	DEF25	DEF50	DEF75
URBANA			58,31	117	81,6%	98,9%	0,600	1,182	0	100,0%	7,6%	13,2%	41,9%	CUMPLE	CUMPLE	CUMPLE	CUMPLE
Consorcio La Vega-Sª Elvira	1	1	15,30	35	94,5%	99,5%	0,171	0,324	0	100,0%	2,1%	4,2%	14,6%	CUMPLE	CUMPLE	CUMPLE	CUMPLE
Consorcio SªNevada-Vega Sur	2	1	38,94	117	81,6%	98,6%	0,429	0,858	0	100,0%	7,6%	13,2%	41,9%	CUMPLE	CUMPLE	CUMPLE	CUMPLE
Mancom. del Temple	3	1	0,68	0	100,0%	100,0%	0,000	0,000	0	100,0%	0,0%	0,0%	0,0%	CUMPLE	CUMPLE	CUMPLE	CUMPLE
Municipios Sector Septentrional			3,38	0	100,0%	100,0%	0,000	0,000	0	100,0%	0,0%	0,0%	0,0%	CUMPLE	CUMPLE	CUMPLE	CUMPLE
Moraleda de Zafayona	5	1	0,44	0	100,0%	100,0%	0,000	0,000	0	100,0%	0,0%	0,0%	0,0%	CUMPLE	CUMPLE	CUMPLE	CUMPLE
Piñar-Torrecardela	6	1	0,41	0	100,0%	100,0%	0,000	0,000	0	100,0%	0,0%	0,0%	0,0%	CUMPLE	CUMPLE	CUMPLE	CUMPLE
Moclín	10	1	0,46	0	100,0%	100,0%	0,000	0,000	0	100,0%	0,0%	0,0%	0,0%	CUMPLE	CUMPLE	CUMPLE	CUMPLE
Deifontes	11	1	0,19	0	100,0%	100,0%	0,000	0,000	0	100,0%	0,0%	0,0%	0,0%	CUMPLE	CUMPLE	CUMPLE	CUMPLE
Montillana-Campotéjar	12	1	0,15	0	100,0%	100,0%	0,000	0,000	0	100,0%	0,0%	0,0%	0,0%	CUMPLE	CUMPLE	CUMPLE	CUMPLE
Iznalloz	13	1	0,15	0	100,0%	100,0%	0,000	0,000	0	100,0%	0,0%	0,0%	0,0%	CUMPLE	CUMPLE	CUMPLE	CUMPLE
Íllora	14	1	1,17	0	100,0%	100,0%	0,000	0,000	0	100,0%	0,0%	0,0%	0,0%	CUMPLE	CUMPLE	CUMPLE	CUMPLE
Guadahortuna	31	1	0,34	0	100,0%	100,0%	0,000	0,000	0	100,0%	0,0%	0,0%	0,0%	CUMPLE	CUMPLE	CUMPLE	CUMPLE
Benalúa de las Villas	32	1	0,07	0	100,0%	100,0%	0,000	0,000	0	100,0%	0,0%	0,0%	0,0%	CUMPLE	CUMPLE	CUMPLE	CUMPLE
ECOLÓGICA			65,09	203	68,1%	90,2%	7,993	15,175	32	39,6%	81,4%	127,8%	357,2%	NO CUMPLE	NO CUMPLE	NO CUMPLE	NO CUMPLE
Sª Huétor-Darro-Beas	27	0	8,19	198	68,9%	88,2%	0,938	1,689	22	58,5%	79,0%	120,4%	353,5%	NO CUMPLE	NO CUMPLE	NO CUMPLE	NO CUMPLE
Sª Nevada-Aguas Blancas-Genil	28	0	41,04	119	81,3%	91,3%	5,103	9,877	26	50,9%	79,9%	111,8%	288,0%	NO CUMPLE	NO CUMPLE	NO CUMPLE	NO CUMPLE
Sª Nevada-Monachil	29	0	8,90	203	68,1%	88,4%	1,054	1,976	31	41,5%	78,3%	127,8%	352,6%	NO CUMPLE	NO CUMPLE	NO CUMPLE	NO CUMPLE
Sª Nevada-Dílar	30	0	6,97	202	68,2%	88,3%	0,899	1,634	32	39,6%	81,4%	124,5%	357,2%	NO CUMPLE	NO CUMPLE	NO CUMPLE	NO CUMPLE
AGRÍCOLA			349,19	252	60,4%	83,2%	122,733	222,587	53	0,0%	100,0%	200,0%	868,2%	NO CUMPLE	NO CUMPLE	NO CUMPLE	NO CUMPLE
Regadíos Cornisa de GRANADA			64,03	252	60,4%	74,9%	10,623	18,373	53	0,0%	86,3%	172,5%	482,4%	NO CUMPLE	NO CUMPLE	NO CUMPLE	NO CUMPLE
Comarca Montefrío	4	2	22,67	212	66,7%	69,9%	2,900	4,450	53	0,0%	32,9%	65,7%	319,1%	NO CUMPLE	NO CUMPLE	NO CUMPLE	NO CUMPLE
Comarca Alhama	7	2	17,62	252	60,4%	67,6%	2,085	3,355	53	0,0%	32,9%	65,5%	326,1%	NO CUMPLE	NO CUMPLE	NO CUMPLE	NO CUMPLE
Comarca Iznalloz	15	2	23,73	57	91,0%	85,2%	5,638	10,568	16	69,8%	86,3%	172,5%	482,4%	NO CUMPLE	NO CUMPLE	NO CUMPLE	NO CUMPLE
Regadíos Vega de Granada			285,16	245	61,5%	85,0%	56,055	102,107	53	0,0%	100,0%	200,0%	868,2%	NO CUMPLE	NO CUMPLE	NO CUMPLE	NO CUMPLE
Vega Granada-Alto Genil	18	2	26,23	211	66,8%	36,0%	8,580	16,190	51	3,8%	100,0%	200,0%	868,2%	NO CUMPLE	NO CUMPLE	NO CUMPLE	NO CUMPLE
Vega Granada-Vega Alta	16	2	36,78	89	86,0%	82,8%	6,990	13,740	21	60,4%	70,0%	140,1%	446,8%	NO CUMPLE	NO CUMPLE	NO CUMPLE	NO CUMPLE
Vega Granada-Monachil-Dílar	17	2	29,82	126	80,2%	88,5%	2,744	4,947	16	69,8%	23,0%	43,7%	175,8%	NO CUMPLE	NO CUMPLE	NO CUMPLE	NO CUMPLE
Zona Regable del Canal del Cacín	8	2	33,63	14	97,8%	97,0%	7,467	12,907	7	86,8%	64,0%	85,4%	136,6%	NO CUMPLE	NO CUMPLE	NO CUMPLE	CUMPLE
Vega Baja del Genil	9	2	63,53	14	97,8%	97,4%	12,396	20,579	5	90,6%	56,9%	83,2%	120,2%	NO CUMPLE	NO CUMPLE	NO CUMPLE	CUMPLE
Vega Baja del Genil (manantiales triásicos)	19	2	10,32	245	61,5%	42,0%	2,079	4,142	53	0,0%	68,8%	137,5%	671,6%	NO CUMPLE	NO CUMPLE	NO CUMPLE	NO CUMPLE
Vega Granada-Vega Media MI	20	2	18,17	102	84,0%	84,1%	3,930	7,460	26	50,9%	79,8%	159,6%	629,7%	NO CUMPLE	NO CUMPLE	NO CUMPLE	NO CUMPLE
Vega Granada-Cijuela-Láchar	21	2	3,30	15	97,6%	95,9%	0,738	1,394	7	86,8%	74,6%	116,3%	178,7%	NO CUMPLE	NO CUMPLE	NO CUMPLE	NO CUMPLE
Vega Granada-Fte Vaqueros-Valdecaballeros	22	2	6,30	6	99,1%	99,1%	0,690	1,142	2	96,2%	25,1%	30,7%	48,2%	NO CUMPLE	NO CUMPLE	CUMPLE	CUMPLE
Vega Granada-Velillos	23	2	5,42	149	76,6%	79,4%	0,550	0,960	51	3,8%	23,3%	46,6%	229,3%	NO CUMPLE	NO CUMPLE	NO CUMPLE	NO CUMPLE
Vega Granada-Pantano Cubillas	24	2	11,08	35	94,5%	94,1%	3,088	5,802	15	71,7%	84,4%	112,7%	243,6%	NO CUMPLE	NO CUMPLE	NO CUMPLE	NO CUMPLE
Vega Granada-Canal Cubillas	25	2	21,46	13	98,0%	98,6%	2,127	3,938	4	92,5%	25,6%	34,7%	70,7%	NO CUMPLE	NO CUMPLE	CUMPLE	CUMPLE
Vega Granada-Canal Albolote	26	2	19,12	59	90,7%	87,3%	4,677	8,907	19	64,2%	82,2%	145,5%	396,3%	NO CUMPLE	NO CUMPLE	NO CUMPLE	NO CUMPLE

HIPÓTESIS: 3 CAUDALES ECOLÓGICOS PHCG																	
Demandas	Núm	Prioridad	Demanda (hm³)	Nº Fallos	Garantía mensual (%)	Garantía Volum. %	Máximo Déficit Mensual		CPH		Criterio UTAH-DWR						
							1 mes (hm³)	2 meses (hm³)	Nº Fallos	G (%)	1 año	2 años	10 años	DEF15	DEF25	DEF50	DEF75
URBANA			58,31	35	94,5%	99,8%	0,566	1,120	0	100,0%	7,3%	9,6%	18,0%	CUMPLE	CUMPLE	CUMPLE	CUMPLE
Consorcio La Vega-Sª Elvira	1	1	15,30	2	99,7%	100,0%	0,137	0,262	0	100,0%	1,7%	1,7%	1,7%	CUMPLE	CUMPLE	CUMPLE	CUMPLE
Consorcio SªNevada-Vega Sur	2	1	38,94	35	94,5%	99,6%	0,429	0,858	0	100,0%	7,3%	9,6%	18,0%	CUMPLE	CUMPLE	CUMPLE	CUMPLE
Mancom. del Temple	3	1	0,68	0	100,0%	100,0%	0,000	0,000	0	100,0%	0,0%	0,0%	0,0%	CUMPLE	CUMPLE	CUMPLE	CUMPLE
Municipios Sector Septentrional			3,38	0	100,0%	100,0%	0,000	0,000	0	100,0%	0,0%	0,0%	0,0%	CUMPLE	CUMPLE	CUMPLE	CUMPLE
Moraleda de Zafayona	5	1	0,44	0	100,0%	100,0%	0,000	0,000	0	100,0%	0,0%	0,0%	0,0%	CUMPLE	CUMPLE	CUMPLE	CUMPLE
Piñar-Torrecardela	6	1	0,41	0	100,0%	100,0%	0,000	0,000	0	100,0%	0,0%	0,0%	0,0%	CUMPLE	CUMPLE	CUMPLE	CUMPLE
Moclín	10	1	0,46	0	100,0%	100,0%	0,000	0,000	0	100,0%	0,0%	0,0%	0,0%	CUMPLE	CUMPLE	CUMPLE	CUMPLE
Deifontes	11	1	0,19	0	100,0%	100,0%	0,000	0,000	0	100,0%	0,0%	0,0%	0,0%	CUMPLE	CUMPLE	CUMPLE	CUMPLE
Montillana-Campotéjar	12	1	0,15	0	100,0%	100,0%	0,000	0,000	0	100,0%	0,0%	0,0%	0,0%	CUMPLE	CUMPLE	CUMPLE	CUMPLE
Iznalloz	13	1	0,15	0	100,0%	100,0%	0,000	0,000	0	100,0%	0,0%	0,0%	0,0%	CUMPLE	CUMPLE	CUMPLE	CUMPLE
Íllora	14	1	1,17	0	100,0%	100,0%	0,000	0,000	0	100,0%	0,0%	0,0%	0,0%	CUMPLE	CUMPLE	CUMPLE	CUMPLE
Guadahortuna	31	1	0,34	0	100,0%	100,0%	0,000	0,000	0	100,0%	0,0%	0,0%	0,0%	CUMPLE	CUMPLE	CUMPLE	CUMPLE
Benalúa de las Villas	32	1	0,07	0	100,0%	100,0%	0,000	0,000	0	100,0%	0,0%	0,0%	0,0%	CUMPLE	CUMPLE	CUMPLE	CUMPLE
ECOLÓGICA			65,09	53	91,7%	98,3%	4,498	7,487	11	79,2%	65,0%	74,7%	148,8%	NO CUMPLE	NO CUMPLE	NO CUMPLE	CUMPLE
Sª Huétor-Darro-Beas	27	0	8,19	39	93,9%	98,8%	0,412	0,782	6	88,7%	33,7%	37,6%	78,3%	NO CUMPLE	NO CUMPLE	CUMPLE	CUMPLE
Sª Nevada-Aguas Blancas-Genil	28	0	41,04	29	95,4%	98,1%	3,310	5,374	8	84,9%	65,0%	74,7%	127,9%	NO CUMPLE	NO CUMPLE	NO CUMPLE	CUMPLE
Sª Nevada-Monachil	29	0	8,90	28	95,6%	99,2%	0,385	0,601	5	90,6%	41,7%	51,9%	95,7%	NO CUMPLE	NO CUMPLE	CUMPLE	CUMPLE
Sª Nevada-Dílar	30	0	6,97	53	91,7%	98,0%	0,392	0,730	11	79,2%	57,3%	64,1%	148,8%	NO CUMPLE	NO CUMPLE	NO CUMPLE	CUMPLE
AGRÍCOLA			356,28	245	61,5%	85,0%	123,567	224,461	53	0,0%	99,6%	192,7%	822,6%	NO CUMPLE	NO CUMPLE	NO CUMPLE	NO CUMPLE
Regadíos Cornisa de GRANADA			64,03	245	61,5%	73,5%	10,679	18,381	53	0,0%	85,7%	171,3%	485,1%	NO CUMPLE	NO CUMPLE	NO CUMPLE	NO CUMPLE
Comarca Montefrío	4	2	22,67	212	66,7%	68,9%	2,900	4,450	53	0,0%	32,9%	65,7%	323,1%	NO CUMPLE	NO CUMPLE	NO CUMPLE	NO CUMPLE
Comarca Alhama	7	2	17,62	245	61,5%	67,9%	2,141	3,411	53	0,0%	33,8%	66,3%	325,7%	NO CUMPLE	NO CUMPLE	NO CUMPLE	NO CUMPLE
Comarca Iznalloz	15	2	23,73	61	90,4%	82,1%	5,638	10,519	21	60,4%	85,7%	171,3%	485,1%	NO CUMPLE	NO CUMPLE	NO CUMPLE	NO CUMPLE
Regadíos Vega de Granada			292,25	230	63,8%	87,5%	56,444	103,040	53	0,0%	99,6%	192,7%	822,6%	NO CUMPLE	NO CUMPLE	NO CUMPLE	NO CUMPLE
Vega Granada-Alto Genil	18	2	26,23	186	70,8%	39,3%	8,580	16,190	51	3,8%	99,6%	192,7%	822,6%	NO CUMPLE	NO CUMPLE	NO CUMPLE	NO CUMPLE
Vega Granada-Vega Alta	16	2	36,78	38	94,0%	92,3%	6,990	13,740	10	81,1%	70,0%	132,5%	345,9%	NO CUMPLE	NO CUMPLE	NO CUMPLE	NO CUMPLE
Vega Granada-Monachil-Dílar	17	2	29,82	127	80,0%	87,6%	2,696	4,846	29	45,3%	22,2%	43,0%	183,1%	NO CUMPLE	NO CUMPLE	NO CUMPLE	NO CUMPLE
Zona Regable del Canal del Cacín	8	2	33,63	12	98,1%	97,4%	7,487	13,008	4	92,5%	68,2%	90,8%	136,9%	NO CUMPLE	NO CUMPLE	NO CUMPLE	CUMPLE
Vega Baja del Genil	9	2	63,53	12	98,1%	97,7%	12,772	21,350	4	92,5%	58,8%	81,2%	119,8%	NO CUMPLE	NO CUMPLE	NO CUMPLE	CUMPLE
Vega Granada-Alfacar-Beas (manantiales triásicos)	19	2	17,41	230	63,8%	73,5%	2,079	4,142	53	0,0%	68,8%	132,3%	575,4%	NO CUMPLE	NO CUMPLE	NO CUMPLE	NO CUMPLE
Vega Granada-Vega Media MI	20	2	18,17	59	90,7%	90,4%	3,930	7,460	12	77,4%	79,8%	159,6%	477,6%	NO CUMPLE	NO CUMPLE	NO CUMPLE	NO CUMPLE
Vega Granada-Cijuela-Láchar	21	2	3,30	12	98,1%	96,6%	0,740	1,398	4	92,5%	78,2%	115,9%	178,4%	NO CUMPLE	NO CUMPLE	NO CUMPLE	NO CUMPLE
Vega Granada-Fte Vaqueros-Valdecaballeros	22	2	6,30	6	99,1%	99,1%	0,679	1,166	2	96,2%	25,5%	30,8%	48,2%	NO CUMPLE	NO CUMPLE	CUMPLE	CUMPLE
Vega Granada-Velillos	23	2	5,42	148	76,7%	79,0%	0,550	0,960	53	0,0%	23,3%	46,6%	229,2%	NO CUMPLE	NO CUMPLE	NO CUMPLE	NO CUMPLE
Vega Granada-Pantano Cubillas	24	2	11,08	32	95,0%	94,3%	3,106	5,880	13	75,5%	90,5%	118,9%	262,4%	NO CUMPLE	NO CUMPLE	NO CUMPLE	NO CUMPLE
Vega Granada-Canal Cubillas	25	2	21,46	10	98,4%	98,8%	2,144	3,967	4	92,5%	26,0%	34,8%	65,2%	NO CUMPLE	NO CUMPLE	CUMPLE	CUMPLE
Vega Granada-Canal Albolote	26	2	19,12	72	88,7%	83,1%	4,692	8,934	20	62,3%	88,7%	162,9%	467,4%	NO CUMPLE	NO CUMPLE	NO CUMPLE	NO CUMPLE

HIPÓTESIS: 4 CONDUCCIÓN EL CHAPARRAL																	
Demandas	Núm	Prioridad	Demanda (hm³)	Nº Fallos	Garantía mensual (%)	Garantía Volum. %	Máximo Déficit Mensual		CPH		Criterio UTAH-DWR						
							1 mes (hm³)	2 meses (hm³)	Nº Fallos	G (%)	1 año	2 años	10 años	DEF15	DEF25	DEF50	DEF75
URBANA			58,31	126	80,2%	98,1%	1,060	2,102	10	81,1%	14,8%	26,3%	84,5%	NO CUMPLE	NO CUMPLE	CUMPLE	CUMPLE
Consorcio La Vega-Sª Elvira	1	1	15,30	0	100,0%	100,0%	0,000	0,000	0	100,0%	0,0%	0,0%	0,0%	CUMPLE	CUMPLE	CUMPLE	CUMPLE
Consorcio SªNevada-Vega Sur	2	1	38,94	126	80,2%	97,1%	1,060	2,102	10	81,1%	14,8%	26,3%	84,5%	NO CUMPLE	NO CUMPLE	CUMPLE	CUMPLE
Mancom. del Temple	3	1	0,68	0	100,0%	100,0%	0,000	0,000	0	100,0%	0,0%	0,0%	0,0%	CUMPLE	CUMPLE	CUMPLE	CUMPLE
Municipios Sector Septentrional			3,38	0	100,0%	100,0%	0,000	0,000	0	100,0%	0,0%	0,0%	0,0%	CUMPLE	CUMPLE	CUMPLE	CUMPLE
Moraleda de Zafayona	5	1	0,44	0	100,0%	100,0%	0,000	0,000	0	100,0%	0,0%	0,0%	0,0%	CUMPLE	CUMPLE	CUMPLE	CUMPLE
Piñar-Torrecardela	6	1	0,41	0	100,0%	100,0%	0,000	0,000	0	100,0%	0,0%	0,0%	0,0%	CUMPLE	CUMPLE	CUMPLE	CUMPLE
Moclín	10	1	0,46	0	100,0%	100,0%	0,000	0,000	0	100,0%	0,0%	0,0%	0,0%	CUMPLE	CUMPLE	CUMPLE	CUMPLE
Deifontes	11	1	0,19	0	100,0%	100,0%	0,000	0,000	0	100,0%	0,0%	0,0%	0,0%	CUMPLE	CUMPLE	CUMPLE	CUMPLE
Montillana-Campotéjar	12	1	0,15	0	100,0%	100,0%	0,000	0,000	0	100,0%	0,0%	0,0%	0,0%	CUMPLE	CUMPLE	CUMPLE	CUMPLE
Iznalloz	13	1	0,15	0	100,0%	100,0%	0,000	0,000	0	100,0%	0,0%	0,0%	0,0%	CUMPLE	CUMPLE	CUMPLE	CUMPLE
Íllora	14	1	1,17	0	100,0%	100,0%	0,000	0,000	0	100,0%	0,0%	0,0%	0,0%	CUMPLE	CUMPLE	CUMPLE	CUMPLE
Guadahortuna	31	1	0,34	0	100,0%	100,0%	0,000	0,000	0	100,0%	0,0%	0,0%	0,0%	CUMPLE	CUMPLE	CUMPLE	CUMPLE
Benalúa de las Villas	32	1	0,07	0	100,0%	100,0%	0,000	0,000	0	100,0%	0,0%	0,0%	0,0%	CUMPLE	CUMPLE	CUMPLE	CUMPLE
ECOLÓGICA			65,09	203	68,1%	89,7%	7,993	15,175	32	39,6%	81,4%	127,8%	357,2%	NO CUMPLE	NO CUMPLE	NO CUMPLE	NO CUMPLE
Sª Huétor-Darro-Beas	27	0	8,19	198	68,9%	88,2%	0,938	1,689	22	58,5%	79,0%	120,4%	353,5%	NO CUMPLE	NO CUMPLE	NO CUMPLE	NO CUMPLE
Sª Nevada-Aguas Blancas-Genil	28	0	41,04	129	79,7%	90,5%	5,103	9,877	28	47,2%	79,9%	111,8%	295,1%	NO CUMPLE	NO CUMPLE	NO CUMPLE	NO CUMPLE
Sª Nevada-Monachil	29	0	8,90	203	68,1%	88,4%	1,054	1,976	31	41,5%	78,3%	127,8%	352,6%	NO CUMPLE	NO CUMPLE	NO CUMPLE	NO CUMPLE
Sª Nevada-Dílar	30	0	6,97	202	68,2%	88,3%	0,899	1,634	32	39,6%	81,4%	124,5%	357,2%	NO CUMPLE	NO CUMPLE	NO CUMPLE	NO CUMPLE
AGRÍCOLA			356,28	252	60,4%	83,4%	123,386	223,683	53	0,0%	100,0%	200,0%	869,8%	NO CUMPLE	NO CUMPLE	NO CUMPLE	NO CUMPLE
Regadíos Cornisa de GRANADA			64,03	252	60,4%	74,3%	10,618	18,368	53	0,0%	87,0%	173,3%	489,0%	NO CUMPLE	NO CUMPLE	NO CUMPLE	NO CUMPLE
Comarca Montefrío	4	2	22,67	212	66,7%	69,9%	2,900	4,450	53	0,0%	32,9%	65,7%	319,1%	NO CUMPLE	NO CUMPLE	NO CUMPLE	NO CUMPLE
Comarca Alhama	7	2	17,62	252	60,4%	67,6%	2,078	3,348	53	0,0%	32,9%	65,5%	326,1%	NO CUMPLE	NO CUMPLE	NO CUMPLE	NO CUMPLE
Comarca Iznalloz	15	2	23,73	61	90,4%	83,5%	5,640	10,570	20	62,3%	87,0%	173,3%	489,0%	NO CUMPLE	NO CUMPLE	NO CUMPLE	NO CUMPLE
Regadíos Vega de Granada			292,25	236	62,9%	85,4%	56,384	102,657	53	0,0%	100,0%	200,0%	869,8%	NO CUMPLE	NO CUMPLE	NO CUMPLE	NO CUMPLE
Vega Granada-Alto Genil	18	2	26,23	216	66,0%	35,6%	8,580	16,190	51	3,8%	100,0%	200,0%	869,8%	NO CUMPLE	NO CUMPLE	NO CUMPLE	NO CUMPLE
Vega Granada-Vega Alta	16	2	36,78	99	84,4%	81,2%	6,990	13,740	24	54,7%	70,0%	140,1%	455,3%	NO CUMPLE	NO CUMPLE	NO CUMPLE	NO CUMPLE
Vega Granada-Monachil-Dílar	17	2	29,82	126	80,2%	88,5%	2,744	4,947	16	69,8%	23,0%	43,7%	175,8%	NO CUMPLE	NO CUMPLE	NO CUMPLE	NO CUMPLE
Zona Regable del Canal del Cacín	8	2	33,63	11	98,3%	97,5%	7,474	12,914	4	92,5%	67,0%	87,3%	133,5%	NO CUMPLE	NO CUMPLE	NO CUMPLE	CUMPLE
Vega Baja del Genil	9	2	63,53	11	98,3%	97,7%	12,467	20,626	4	92,5%	57,4%	83,1%	120,9%	NO CUMPLE	NO CUMPLE	NO CUMPLE	CUMPLE
Vega Granada-Alfacar-Beas (manantiales triásicos)	19	2	17,41	236	62,9%	69,5%	2,079	4,142	53	0,0%	68,8%	137,5%	636,0%	NO CUMPLE	NO CUMPLE	NO CUMPLE	NO CUMPLE
Vega Granada-Vega Media MI	20	2	18,17	65	89,8%	88,8%	3,930	7,460	12	77,4%	79,8%	159,6%	548,5%	NO CUMPLE	NO CUMPLE	NO CUMPLE	NO CUMPLE
Vega Granada-Cijuela-Láchar	21	2	3,30	12	98,1%	96,6%	0,740	1,399	4	92,5%	75,2%	116,1%	179,0%	NO CUMPLE	NO CUMPLE	NO CUMPLE	NO CUMPLE
Vega Granada-Fte Vaqueros-Valdecaballeros	22	2	6,30	6	99,1%	99,1%	0,705	1,173	2	96,2%	25,6%	31,2%	49,0%	NO CUMPLE	NO CUMPLE	CUMPLE	CUMPLE
Vega Granada-Velillos	23	2	5,42	149	76,6%	79,4%	0,550	0,960	51	3,8%	23,3%	46,6%	229,3%	NO CUMPLE	NO CUMPLE	NO CUMPLE	NO CUMPLE
Vega Granada-Pantano Cubillas	24	2	11,08	36	94,3%	93,2%	3,137	5,951	15	71,7%	95,4%	151,7%	305,7%	NO CUMPLE	NO CUMPLE	NO CUMPLE	NO CUMPLE
Vega Granada-Canal Cubillas	25	2	21,46	12	98,1%	98,2%	2,224	4,102	5	90,6%	26,7%	45,5%	93,6%	NO CUMPLE	NO CUMPLE	CUMPLE	CUMPLE
Vega Granada-Canal Albolote	26	2	19,12	70	89,0%	82,7%	4,765	9,055	22	58,5%	94,3%	180,5%	511,4%	NO CUMPLE	NO CUMPLE	NO CUMPLE	NO CUMPLE

HIPÓTESIS: 4 CONDUCCIÓN EL CHAPARRAL (BOMBEO ACUÍFEROS CORNISA GRANADA)																	
Demandas	Núm	Prioridad	Demanda (hm³)	Nº Fallos	Garantía mensual (%)	Garantía Volum. %	Máximo Déficit Mensual		CPH		Criterio UTAH-DWR						
							1 mes (hm³)	2 meses (hm³)	Nº Fallos	G (%)	1 año	2 años	10 años	DEF15	DEF25	DEF50	DEF75
URBANA			58,31	17	97,3%	100,0%	0,060	0,102	0	100,0%	0,3%	0,5%	1,4%	CUMPLE	CUMPLE	CUMPLE	CUMPLE
Consorcio La Vega-Sª Elvira	1	1	15,30	0	100,0%	100,0%	0,000	0,000	0	100,0%	0,0%	0,0%	0,0%	CUMPLE	CUMPLE	CUMPLE	CUMPLE
Consorcio SªNevada-Vega Sur	2	1	38,94	17	97,3%	100,0%	0,060	0,102	0	100,0%	0,3%	0,5%	1,4%	CUMPLE	CUMPLE	CUMPLE	CUMPLE
Mancom. del Temple	3	1	0,68	0	100,0%	100,0%	0,000	0,000	0	100,0%	0,0%	0,0%	0,0%	CUMPLE	CUMPLE	CUMPLE	CUMPLE
Municipios Sector Septentrional			3,38	0	100,0%	100,0%	0,000	0,000	0	100,0%	0,0%	0,0%	0,0%	CUMPLE	CUMPLE	CUMPLE	CUMPLE
Moraleda de Zafayona	5	1	0,44	0	100,0%	100,0%	0,000	0,000	0	100,0%	0,0%	0,0%	0,0%	CUMPLE	CUMPLE	CUMPLE	CUMPLE
Piñar-Torrecardela	6	1	0,41	0	100,0%	100,0%	0,000	0,000	0	100,0%	0,0%	0,0%	0,0%	CUMPLE	CUMPLE	CUMPLE	CUMPLE
Moclín	10	1	0,46	0	100,0%	100,0%	0,000	0,000	0	100,0%	0,0%	0,0%	0,0%	CUMPLE	CUMPLE	CUMPLE	CUMPLE
Deifontes	11	1	0,19	0	100,0%	100,0%	0,000	0,000	0	100,0%	0,0%	0,0%	0,0%	CUMPLE	CUMPLE	CUMPLE	CUMPLE
Montillana-Campotéjar	12	1	0,15	0	100,0%	100,0%	0,000	0,000	0	100,0%	0,0%	0,0%	0,0%	CUMPLE	CUMPLE	CUMPLE	CUMPLE
Iznalloz	13	1	0,15	0	100,0%	100,0%	0,000	0,000	0	100,0%	0,0%	0,0%	0,0%	CUMPLE	CUMPLE	CUMPLE	CUMPLE
Íllora	14	1	1,17	0	100,0%	100,0%	0,000	0,000	0	100,0%	0,0%	0,0%	0,0%	CUMPLE	CUMPLE	CUMPLE	CUMPLE
Guadahortuna	31	1	0,34	0	100,0%	100,0%	0,000	0,000	0	100,0%	0,0%	0,0%	0,0%	CUMPLE	CUMPLE	CUMPLE	CUMPLE
Benalúa de las Villas	32	1	0,07	0	100,0%	100,0%	0,000	0,000	0	100,0%	0,0%	0,0%	0,0%	CUMPLE	CUMPLE	CUMPLE	CUMPLE
ECOLÓGICA			65,09	203	68,1%	88,6%	8,100	15,373	32	39,6%	82,5%	127,8%	357,2%	NO CUMPLE	NO CUMPLE	NO CUMPLE	NO CUMPLE
Sª Huétor-Darro-Beas	27	0	8,19	198	68,9%	88,2%	0,938	1,689	22	58,5%	79,0%	120,4%	353,5%	NO CUMPLE	NO CUMPLE	NO CUMPLE	NO CUMPLE
Sª Nevada-Aguas Blancas-Genil	28	0	41,04	137	78,5%	88,7%	5,210	10,075	29	45,3%	82,5%	119,7%	336,1%	NO CUMPLE	NO CUMPLE	NO CUMPLE	NO CUMPLE
Sª Nevada-Monachil	29	0	8,90	203	68,1%	88,4%	1,054	1,976	31	41,5%	78,3%	127,8%	352,6%	NO CUMPLE	NO CUMPLE	NO CUMPLE	NO CUMPLE
Sª Nevada-Dílar	30	0	6,97	202	68,2%	88,3%	0,899	1,634	32	39,6%	81,4%	124,5%	357,2%	NO CUMPLE	NO CUMPLE	NO CUMPLE	NO CUMPLE
AGRÍCOLA			356,28	252	60,4%	83,4%	121,676	220,405	53	0,0%	100,0%	200,0%	881,6%	NO CUMPLE	NO CUMPLE	NO CUMPLE	NO CUMPLE
Regadíos Cornisa de GRANADA			64,03	252	60,4%	74,3%	10,617	18,375	53	0,0%	87,0%	173,4%	489,1%	NO CUMPLE	NO CUMPLE	NO CUMPLE	NO CUMPLE
Comarca Montefrío	4	2	22,67	212	66,7%	69,9%	2,900	4,450	53	0,0%	32,9%	65,7%	319,1%	NO CUMPLE	NO CUMPLE	NO CUMPLE	NO CUMPLE
Comarca Alhama	7	2	17,62	252	60,4%	67,6%	2,077	3,347	53	0,0%	32,9%	65,5%	326,1%	NO CUMPLE	NO CUMPLE	NO CUMPLE	NO CUMPLE
Comarca Iznalloz	15	2	23,73	61	90,4%	83,5%	5,640	10,578	20	62,3%	87,0%	173,4%	489,1%	NO CUMPLE	NO CUMPLE	NO CUMPLE	NO CUMPLE
Regadíos Vega de Granada			292,25	236	62,9%	85,4%	55,530	101,015	53	0,0%	100,0%	200,0%	881,6%	NO CUMPLE	NO CUMPLE	NO CUMPLE	NO CUMPLE
Vega Granada-Alto Genil	18	2	26,23	221	65,3%	34,3%	8,580	16,190	51	3,8%	100,0%	200,0%	881,6%	NO CUMPLE	NO CUMPLE	NO CUMPLE	NO CUMPLE
Vega Granada-Vega Alta	16	2	36,78	104	83,6%	80,5%	6,990	13,740	25	52,8%	70,0%	140,1%	460,1%	NO CUMPLE	NO CUMPLE	NO CUMPLE	NO CUMPLE
Vega Granada-Monachil-Dílar	17	2	29,82	126	80,2%	88,5%	2,744	4,947	16	69,8%	23,0%	43,7%	175,8%	NO CUMPLE	NO CUMPLE	NO CUMPLE	NO CUMPLE
Zona Regable del Canal del Cacán	8	2	33,63	10	98,4%	97,9%	7,475	12,915	4	92,5%	65,5%	80,0%	110,9%	NO CUMPLE	NO CUMPLE	NO CUMPLE	CUMPLE
Vega Baja del Genil	9	2	63,53	10	98,4%	98,0%	11,639	18,986	4	92,5%	52,0%	74,7%	106,3%	NO CUMPLE	NO CUMPLE	NO CUMPLE	CUMPLE
Vega Granada-Alfacar-Beas (manantiales triásicos)	19	2	17,41	236	62,9%	69,5%	2,079	4,142	53	0,0%	68,8%	137,5%	636,1%	NO CUMPLE	NO CUMPLE	NO CUMPLE	NO CUMPLE
Vega Granada-Vega Media MI	20	2	18,17	61	90,4%	89,4%	3,930	7,460	11	79,2%	79,8%	159,6%	522,9%	NO CUMPLE	NO CUMPLE	NO CUMPLE	NO CUMPLE
Vega Granada-Cijuela-Láchar	21	2	3,30	10	98,4%	97,0%	0,740	1,399	4	92,5%	75,2%	116,0%	158,0%	NO CUMPLE	NO CUMPLE	NO CUMPLE	NO CUMPLE
Vega Granada-Fte Vaqueros-Valdecaballeros	22	2	6,30	5	99,2%	99,3%	0,678	1,162	1	98,1%	25,4%	30,8%	36,7%	NO CUMPLE	NO CUMPLE	CUMPLE	CUMPLE
Vega Granada-Velillos	23	2	5,42	149	76,6%	79,4%	0,550	0,960	51	3,8%	23,3%	46,6%	229,3%	NO CUMPLE	NO CUMPLE	NO CUMPLE	NO CUMPLE
Vega Granada-Pantano Cubillas	24	2	11,08	34	94,7%	93,3%	3,137	5,958	14	73,6%	95,4%	151,9%	301,1%	NO CUMPLE	NO CUMPLE	NO CUMPLE	NO CUMPLE
Vega Granada-Canal Cubillas	25	2	21,46	11	98,3%	98,3%	2,224	4,102	5	90,6%	26,6%	45,4%	92,7%	NO CUMPLE	NO CUMPLE	CUMPLE	CUMPLE
Vega Granada-Canal Albolote	26	2	19,12	69	89,2%	82,9%	4,765	9,055	22	58,5%	94,4%	180,6%	511,0%	NO CUMPLE	NO CUMPLE	NO CUMPLE	NO CUMPLE

HIPÓTESIS: 5 EMBALSE DE VELILLOS																	
Demandas	Núm	Prioridad	Demanda (hm³)	Nº Fallos	Garantía mensual (%)	Garantía Volum. %	Máximo Déficit Mensual		CPH		Criterio UTAH-DWR						
							1 mes (hm³)	2 meses (hm³)	Nº Fallos	G (%)	1 año	2 años	10 años	DEF15	DEF25	DEF50	DEF75
URBANA			58,31	124	80,5%	98,1%	1,060	2,102	10	81,1%	14,8%	26,3%	84,5%	NO CUMPLE	NO CUMPLE	CUMPLE	CUMPLE
Consortio La Vega-Sª Elvira	1	1	15,30	0	100,0%	100,0%	0,000	0,000	0	100,0%	0,0%	0,0%	0,0%	CUMPLE	CUMPLE	CUMPLE	CUMPLE
Consortio SªNevada-Vega Sur	2	1	38,94	124	80,5%	97,2%	1,060	2,102	10	81,1%	14,8%	26,3%	84,5%	NO CUMPLE	NO CUMPLE	CUMPLE	CUMPLE
Mancom. del Temple	3	1	0,68	0	100,0%	100,0%	0,000	0,000	0	100,0%	0,0%	0,0%	0,0%	CUMPLE	CUMPLE	CUMPLE	CUMPLE
Municipios Sector Septentrional			3,38	0	100,0%	100,0%	0,000	0,000	0	100,0%	0,0%	0,0%	0,0%	CUMPLE	CUMPLE	CUMPLE	CUMPLE
Moraleda de Zafayona	5	1	0,44	0	100,0%	100,0%	0,000	0,000	0	100,0%	0,0%	0,0%	0,0%	CUMPLE	CUMPLE	CUMPLE	CUMPLE
Piñar-Torrecardela	6	1	0,41	0	100,0%	100,0%	0,000	0,000	0	100,0%	0,0%	0,0%	0,0%	CUMPLE	CUMPLE	CUMPLE	CUMPLE
Moclín	10	1	0,46	0	100,0%	100,0%	0,000	0,000	0	100,0%	0,0%	0,0%	0,0%	CUMPLE	CUMPLE	CUMPLE	CUMPLE
Deifontes	11	1	0,19	0	100,0%	100,0%	0,000	0,000	0	100,0%	0,0%	0,0%	0,0%	CUMPLE	CUMPLE	CUMPLE	CUMPLE
Montillana-Campotéjar	12	1	0,15	0	100,0%	100,0%	0,000	0,000	0	100,0%	0,0%	0,0%	0,0%	CUMPLE	CUMPLE	CUMPLE	CUMPLE
Iznalloz	13	1	0,15	0	100,0%	100,0%	0,000	0,000	0	100,0%	0,0%	0,0%	0,0%	CUMPLE	CUMPLE	CUMPLE	CUMPLE
Íllora	14	1	1,17	0	100,0%	100,0%	0,000	0,000	0	100,0%	0,0%	0,0%	0,0%	CUMPLE	CUMPLE	CUMPLE	CUMPLE
Guadahortuna	31	1	0,34	0	100,0%	100,0%	0,000	0,000	0	100,0%	0,0%	0,0%	0,0%	CUMPLE	CUMPLE	CUMPLE	CUMPLE
Benalúa de las Villas	32	1	0,07	0	100,0%	100,0%	0,000	0,000	0	100,0%	0,0%	0,0%	0,0%	CUMPLE	CUMPLE	CUMPLE	CUMPLE
ECOLÓGICA			65,09	203	68,1%	89,7%	7,993	15,175	32	39,6%	81,4%	127,8%	357,2%	NO CUMPLE	NO CUMPLE	NO CUMPLE	NO CUMPLE
Sª Huétor-Darro-Beas	27	0	8,19	198	68,9%	88,2%	0,938	1,689	22	58,5%	79,0%	120,4%	353,5%	NO CUMPLE	NO CUMPLE	NO CUMPLE	NO CUMPLE
Sª Nevada-Aguas Blancas-Genil	28	0	41,04	127	80,0%	90,6%	5,103	9,877	28	47,2%	79,9%	111,8%	295,1%	NO CUMPLE	NO CUMPLE	NO CUMPLE	NO CUMPLE
Sª Nevada-Monachil	29	0	8,90	203	68,1%	88,4%	1,054	1,976	31	41,5%	78,3%	127,8%	352,6%	NO CUMPLE	NO CUMPLE	NO CUMPLE	NO CUMPLE
Sª Nevada-Dílar	30	0	6,97	202	68,2%	88,3%	0,899	1,634	32	39,6%	81,4%	124,5%	357,2%	NO CUMPLE	NO CUMPLE	NO CUMPLE	NO CUMPLE
AGRÍCOLA			356,28	252	60,4%	85,4%	123,384	223,683	53	0,0%	100,0%	200,0%	869,2%	NO CUMPLE	NO CUMPLE	NO CUMPLE	NO CUMPLE
Regadíos Cornisa de GRANADA			64,03	252	60,4%	78,6%	10,616	18,368	53	0,0%	87,0%	150,4%	326,1%	NO CUMPLE	NO CUMPLE	NO CUMPLE	NO CUMPLE
Comarca Montefrío	4	2	22,67	212	66,7%	69,9%	2,900	4,450	53	0,0%	32,9%	65,7%	319,1%	NO CUMPLE	NO CUMPLE	NO CUMPLE	NO CUMPLE
Comarca Alhama	7	2	17,62	252	60,4%	67,6%	2,078	3,348	53	0,0%	32,9%	65,5%	326,1%	NO CUMPLE	NO CUMPLE	NO CUMPLE	NO CUMPLE
Comarca Iznalloz	15	2	23,73	19	97,0%	94,9%	5,638	10,570	4	92,5%	87,0%	150,4%	268,2%	NO CUMPLE	NO CUMPLE	NO CUMPLE	NO CUMPLE
Regadíos Vega de Granada			292,25	236	62,9%	86,9%	56,384	102,657	53	0,0%	100,0%	200,0%	869,2%	NO CUMPLE	NO CUMPLE	NO CUMPLE	NO CUMPLE
Vega Granada-Alto Genil	18	2	26,23	214	66,4%	35,6%	8,580	16,190	51	3,8%	100,0%	200,0%	869,2%	NO CUMPLE	NO CUMPLE	NO CUMPLE	NO CUMPLE
Vega Granada-Vega Alta	16	2	36,78	97	84,7%	81,6%	6,990	13,740	24	54,7%	70,0%	140,1%	451,9%	NO CUMPLE	NO CUMPLE	NO CUMPLE	NO CUMPLE
Vega Granada-Monachil-Dílar	17	2	29,82	126	80,2%	88,5%	2,744	4,947	16	69,8%	23,0%	43,7%	175,8%	NO CUMPLE	NO CUMPLE	NO CUMPLE	NO CUMPLE
Zona Regable del Canal del Cacín	8	2	33,63	10	98,4%	97,7%	7,474	12,914	4	92,5%	67,0%	87,1%	122,2%	NO CUMPLE	NO CUMPLE	NO CUMPLE	CUMPLE
Vega Baja del Genil	9	2	63,53	10	98,4%	97,8%	12,467	20,626	4	92,5%	57,4%	82,4%	117,5%	NO CUMPLE	NO CUMPLE	NO CUMPLE	CUMPLE
Vega Granada-Alfacar-Beas (manantiales triásicos)	19	2	17,41	236	62,9%	69,6%	2,079	4,142	53	0,0%	68,8%	137,5%	635,7%	NO CUMPLE	NO CUMPLE	NO CUMPLE	NO CUMPLE
Vega Granada-Vega Media MI	20	2	18,17	47	92,6%	92,0%	3,930	7,460	7	86,8%	79,8%	159,6%	423,3%	NO CUMPLE	NO CUMPLE	NO CUMPLE	NO CUMPLE
Vega Granada-Cijuela-Láchar	21	2	3,30	11	98,3%	97,0%	0,740	1,399	4	92,5%	75,2%	116,0%	158,0%	NO CUMPLE	NO CUMPLE	NO CUMPLE	NO CUMPLE
Vega Granada-Fte Vaqueros-Valdecaballeros	22	2	6,30	5	99,2%	99,3%	0,678	1,173	1	98,1%	25,6%	31,1%	37,1%	NO CUMPLE	NO CUMPLE	CUMPLE	CUMPLE
Vega Granada-Velillos	23	2	5,42	15	97,6%	97,9%	0,550	0,960	5	90,6%	23,3%	46,6%	97,0%	NO CUMPLE	NO CUMPLE	CUMPLE	CUMPLE
Vega Granada-Pantano Cubillas	24	2	11,08	17	97,3%	95,5%	3,163	5,951	5	90,6%	95,4%	134,4%	237,2%	NO CUMPLE	NO CUMPLE	NO CUMPLE	NO CUMPLE
Vega Granada-Canal Cubillas	25	2	21,46	9	98,6%	98,7%	2,224	4,102	4	92,5%	26,7%	38,0%	69,1%	NO CUMPLE	NO CUMPLE	CUMPLE	CUMPLE
Vega Granada-Canal Albolote	26	2	19,12	22	96,5%	93,8%	4,765	9,055	6	88,7%	94,3%	170,4%	329,1%	NO CUMPLE	NO CUMPLE	NO CUMPLE	NO CUMPLE

HIPÓTESIS: 6 RECARGA ARTIFICIAL ACUÍFERO VEGA DE GRANADA																	
Demandas	Núm	Prioridad	Demanda (hm³)	Nº Fallos	Garantía mensual (%)	Garantía Volum. %	Máximo Déficit Mensual		CPH		Criterio UTAH-DWR						
							1 mes (hm³)	2 meses (hm³)	Nº Fallos	G (%)	1 año	2 años	10 años	DEF15	DEF25	DEF50	DEF75
URBANA			58,31	0	100,0%	100,0%	0,000	0,000	0	100,0%	0,0%	0,0%	0,0%	CUMPLE	CUMPLE	CUMPLE	CUMPLE
Consorcio La Vega-Sª Elvira	1	1	15,30	0	100,0%	100,0%	0,000	0,000	0	100,0%	0,0%	0,0%	0,0%	CUMPLE	CUMPLE	CUMPLE	CUMPLE
Consorcio SªNevada-Vega Sur	2	1	38,94	0	100,0%	100,0%	0,000	0,000	0	100,0%	0,0%	0,0%	0,0%	CUMPLE	CUMPLE	CUMPLE	CUMPLE
Mancom. del Temple	3	1	0,68	0	100,0%	100,0%	0,000	0,000	0	100,0%	0,0%	0,0%	0,0%	CUMPLE	CUMPLE	CUMPLE	CUMPLE
Municipios Sector Septentrional			3,38	0	100,0%	100,0%	0,000	0,000	0	100,0%	0,0%	0,0%	0,0%	CUMPLE	CUMPLE	CUMPLE	CUMPLE
Moraleda de Zafayona	5	1	0,44	0	100,0%	100,0%	0,000	0,000	0	100,0%	0,0%	0,0%	0,0%	CUMPLE	CUMPLE	CUMPLE	CUMPLE
Piñar-Torrecardela	6	1	0,41	0	100,0%	100,0%	0,000	0,000	0	100,0%	0,0%	0,0%	0,0%	CUMPLE	CUMPLE	CUMPLE	CUMPLE
Moclín	10	1	0,46	0	100,0%	100,0%	0,000	0,000	0	100,0%	0,0%	0,0%	0,0%	CUMPLE	CUMPLE	CUMPLE	CUMPLE
Deifontes	11	1	0,19	0	100,0%	100,0%	0,000	0,000	0	100,0%	0,0%	0,0%	0,0%	CUMPLE	CUMPLE	CUMPLE	CUMPLE
Montillana-Campotéjar	12	1	0,15	0	100,0%	100,0%	0,000	0,000	0	100,0%	0,0%	0,0%	0,0%	CUMPLE	CUMPLE	CUMPLE	CUMPLE
Iznalloz	13	1	0,15	0	100,0%	100,0%	0,000	0,000	0	100,0%	0,0%	0,0%	0,0%	CUMPLE	CUMPLE	CUMPLE	CUMPLE
Íllora	14	1	1,17	0	100,0%	100,0%	0,000	0,000	0	100,0%	0,0%	0,0%	0,0%	CUMPLE	CUMPLE	CUMPLE	CUMPLE
Guadahortuna	31	1	0,34	0	100,0%	100,0%	0,000	0,000	0	100,0%	0,0%	0,0%	0,0%	CUMPLE	CUMPLE	CUMPLE	CUMPLE
Benalúa de las Villas	32	1	0,07	0	100,0%	100,0%	0,000	0,000	0	100,0%	0,0%	0,0%	0,0%	CUMPLE	CUMPLE	CUMPLE	CUMPLE
ECOLÓGICA			65,09	203	68,1%	89,7%	7,993	15,175	32	39,6%	81,4%	127,8%	357,2%	NO CUMPLE	NO CUMPLE	NO CUMPLE	NO CUMPLE
Sª Huétor-Darro-Beas	27	0	8,19	198	68,9%	88,2%	0,938	1,689	22	58,5%	79,0%	120,4%	353,5%	NO CUMPLE	NO CUMPLE	NO CUMPLE	NO CUMPLE
Sª Nevada-Aguas Blancas-Genil	28	0	41,04	129	79,7%	90,5%	5,103	9,877	28	47,2%	79,9%	111,8%	295,1%	NO CUMPLE	NO CUMPLE	NO CUMPLE	NO CUMPLE
Sª Nevada-Monachil	29	0	8,90	203	68,1%	88,4%	1,054	1,976	31	41,5%	78,3%	127,8%	352,6%	NO CUMPLE	NO CUMPLE	NO CUMPLE	NO CUMPLE
Sª Nevada-Dílar	30	0	6,97	202	68,2%	88,3%	0,899	1,634	32	39,6%	81,4%	124,5%	357,2%	NO CUMPLE	NO CUMPLE	NO CUMPLE	NO CUMPLE
AGRÍCOLA			356,28	252	60,4%	85,6%	120,064	217,591	53	0,0%	100,0%	200,0%	869,7%	NO CUMPLE	NO CUMPLE	NO CUMPLE	NO CUMPLE
Regadíos Cornisa de GRANADA			64,03	252	60,4%	78,6%	10,616	18,367	53	0,0%	87,0%	150,4%	326,1%	NO CUMPLE	NO CUMPLE	NO CUMPLE	NO CUMPLE
Comarca Montefrío	4	2	22,67	212	66,7%	69,9%	2,900	4,450	53	0,0%	32,9%	65,7%	319,1%	NO CUMPLE	NO CUMPLE	NO CUMPLE	NO CUMPLE
Comarca Alhama	7	2	17,62	252	60,4%	67,6%	2,078	3,348	53	0,0%	32,9%	65,5%	326,1%	NO CUMPLE	NO CUMPLE	NO CUMPLE	NO CUMPLE
Comarca Iznalloz	15	2	23,73	19	97,0%	94,9%	5,638	10,569	4	92,5%	87,0%	150,4%	268,3%	NO CUMPLE	NO CUMPLE	NO CUMPLE	NO CUMPLE
Regadíos Vega de Granada			292,25	236	62,9%	87,2%	54,724	99,612	53	0,0%	100,0%	200,0%	869,7%	NO CUMPLE	NO CUMPLE	NO CUMPLE	NO CUMPLE
Vega Granada-Alto Genil	18	2	26,23	219	65,6%	35,4%	8,580	16,190	51	3,8%	100,0%	200,0%	869,7%	NO CUMPLE	NO CUMPLE	NO CUMPLE	NO CUMPLE
Vega Granada-Vega Alta	16	2	36,78	100	84,3%	81,1%	6,990	13,740	25	52,8%	70,0%	140,1%	453,4%	NO CUMPLE	NO CUMPLE	NO CUMPLE	NO CUMPLE
Vega Granada-Monachil-Dílar	17	2	29,82	124	80,5%	89,5%	2,744	4,947	16	69,8%	23,0%	43,7%	170,9%	NO CUMPLE	NO CUMPLE	NO CUMPLE	NO CUMPLE
Zona Regable del Canal del Cacín	8	2	33,63	9	98,6%	98,2%	7,474	12,914	4	92,5%	64,6%	74,8%	96,4%	NO CUMPLE	NO CUMPLE	NO CUMPLE	CUMPLE
Vega Baja del Genil	9	2	63,53	9	98,6%	98,5%	10,833	17,667	4	92,5%	47,6%	65,1%	80,3%	NO CUMPLE	NO CUMPLE	CUMPLE	CUMPLE
Vega Granada-Alfacar-Beas (manantiales triásicos)	19	2	17,41	236	62,9%	69,5%	2,079	4,142	53	0,0%	68,8%	137,5%	635,6%	NO CUMPLE	NO CUMPLE	NO CUMPLE	NO CUMPLE
Vega Granada-Vega Media MI	20	2	18,17	46	92,8%	92,0%	3,930	7,460	7	86,8%	79,8%	159,6%	422,9%	NO CUMPLE	NO CUMPLE	NO CUMPLE	NO CUMPLE
Vega Granada-Cijuela-Láchar	21	2	3,30	10	98,4%	97,3%	0,740	1,399	4	92,5%	74,9%	115,2%	141,6%	NO CUMPLE	NO CUMPLE	NO CUMPLE	NO CUMPLE
Vega Granada-Fte Vaqueros-Valdecaballeros	22	2	6,30	5	99,2%	99,3%	0,678	1,156	2	96,2%	25,3%	30,2%	37,5%	NO CUMPLE	NO CUMPLE	CUMPLE	CUMPLE
Vega Granada-Velillos	23	2	5,42	15	97,6%	97,9%	0,550	0,960	5	90,6%	23,3%	46,6%	97,0%	NO CUMPLE	NO CUMPLE	CUMPLE	CUMPLE
Vega Granada-Pantano Cubillas	24	2	11,08	17	97,3%	96,1%	3,137	5,881	5	90,6%	94,7%	133,9%	207,3%	NO CUMPLE	NO CUMPLE	NO CUMPLE	NO CUMPLE
Vega Granada-Canal Cubillas	25	2	21,46	9	98,6%	98,8%	2,224	4,102	4	92,5%	26,5%	37,7%	62,0%	NO CUMPLE	NO CUMPLE	CUMPLE	CUMPLE
Vega Granada-Canal Albolote	26	2	19,12	22	96,5%	93,8%	4,765	9,055	6	88,7%	94,7%	170,7%	327,4%	NO CUMPLE	NO CUMPLE	NO CUMPLE	NO CUMPLE

HIPÓTESIS: 7 INCREMENTO DEMANDA URBANA VEGA DE GRANADA																	
Demandas	Núm	Prioridad	Demanda (hm ³)	Nº Fallos	Garantía mensual (%)	Garantía Volum. %	Máximo Déficit Mensual		CPH		Criterio UTAH-DWR						
							1 mes (hm ³)	2 meses (hm ³)	Nº Fallos	G (%)	1 año	2 años	10 años	DEF15	DEF25	DEF50	DEF75
URBANA			123,44	284	55,3%	90,4%	7,926	12,930	48	9,4%	82,6%	152,9%	545,9%	NO CUMPLE	NO CUMPLE	NO CUMPLE	NO CUMPLE
Consorcio La Vega-Sª Elvira	1	1	51,05	83	86,9%	98,8%	3,613	4,310	6	88,7%	9,0%	15,0%	38,1%	CUMPLE	CUMPLE	CUMPLE	CUMPLE
Consorcio SªNevada-Vega Sur	2	1	68,32	267	58,0%	83,6%	4,291	8,581	44	17,0%	59,7%	105,7%	346,7%	NO CUMPLE	NO CUMPLE	NO CUMPLE	NO CUMPLE
Mancom. del Temple	3	1	0,68	0	100,0%	100,0%	0,000	0,000	0	100,0%	0,0%	0,0%	0,0%	CUMPLE	CUMPLE	CUMPLE	CUMPLE
Municipios Sector Septentrional			3,38	284	55,3%	98,4%	0,022	0,040	48	9,4%	82,6%	152,9%	545,9%	NO CUMPLE	NO CUMPLE	NO CUMPLE	NO CUMPLE
Moraleda de Zafayona	5	1	0,44	0	100,0%	100,0%	0,000	0,000	0	100,0%	0,0%	0,0%	0,0%	CUMPLE	CUMPLE	CUMPLE	CUMPLE
Piñar-Torrecardela	6	1	0,41	0	100,0%	100,0%	0,000	0,000	0	100,0%	0,0%	0,0%	0,0%	CUMPLE	CUMPLE	CUMPLE	CUMPLE
Moclín	10	1	0,46	0	100,0%	100,0%	0,000	0,000	0	100,0%	0,0%	0,0%	0,0%	CUMPLE	CUMPLE	CUMPLE	CUMPLE
Deifontes	11	1	0,19	284	55,3%	70,7%	0,022	0,040	48	9,4%	82,6%	152,9%	545,9%	NO CUMPLE	NO CUMPLE	NO CUMPLE	NO CUMPLE
Montillana-Campotéjar	12	1	0,15	0	100,0%	100,0%	0,000	0,000	0	100,0%	0,0%	0,0%	0,0%	CUMPLE	CUMPLE	CUMPLE	CUMPLE
Iznalloz	13	1	0,15	0	100,0%	100,0%	0,000	0,000	0	100,0%	0,0%	0,0%	0,0%	CUMPLE	CUMPLE	CUMPLE	CUMPLE
Íllora	14	1	1,17	0	100,0%	100,0%	0,000	0,000	0	100,0%	0,0%	0,0%	0,0%	CUMPLE	CUMPLE	CUMPLE	CUMPLE
Guadahortuna	31	1	0,34	0	100,0%	100,0%	0,000	0,000	0	100,0%	0,0%	0,0%	0,0%	CUMPLE	CUMPLE	CUMPLE	CUMPLE
Benalúa de las Villas	32	1	0,07	0	100,0%	100,0%	0,000	0,000	0	100,0%	0,0%	0,0%	0,0%	CUMPLE	CUMPLE	CUMPLE	CUMPLE
ECOLÓGICA			65,09	203	68,1%	87,7%	7,993	15,175	34	35,8%	81,4%	127,8%	357,2%	NO CUMPLE	NO CUMPLE	NO CUMPLE	NO CUMPLE
Sª Huétor-Darro-Beas	27	0	8,19	198	68,9%	88,2%	0,938	1,689	22	58,5%	79,0%	120,4%	353,5%	NO CUMPLE	NO CUMPLE	NO CUMPLE	NO CUMPLE
Sª Nevada-Aguas Blancas-Genil	28	0	41,04	195	69,3%	87,3%	5,103	9,877	34	35,8%	79,9%	117,1%	341,5%	NO CUMPLE	NO CUMPLE	NO CUMPLE	NO CUMPLE
Sª Nevada-Monachil	29	0	8,90	203	68,1%	88,4%	1,054	1,976	31	41,5%	78,3%	127,8%	352,6%	NO CUMPLE	NO CUMPLE	NO CUMPLE	NO CUMPLE
Sª Nevada-Dílar	30	0	6,97	202	68,2%	88,3%	0,899	1,634	32	39,6%	81,4%	124,5%	357,2%	NO CUMPLE	NO CUMPLE	NO CUMPLE	NO CUMPLE
AGRÍCOLA			356,28	265	58,3%	81,4%	118,638	213,994	53	0,0%	100,0%	200,0%	930,9%	NO CUMPLE	NO CUMPLE	NO CUMPLE	NO CUMPLE
Regadíos Cornisa de Granada			64,03	252	60,4%	77,8%	10,617	18,371	53	0,0%	87,2%	153,1%	326,1%	NO CUMPLE	NO CUMPLE	NO CUMPLE	NO CUMPLE
Comarca Montefrío	4	2	22,67	212	66,7%	69,9%	2,900	4,450	53	0,0%	32,9%	65,7%	319,1%	NO CUMPLE	NO CUMPLE	NO CUMPLE	NO CUMPLE
Comarca Alhama	7	2	17,62	252	60,4%	67,6%	2,077	3,347	53	0,0%	32,9%	65,5%	326,1%	NO CUMPLE	NO CUMPLE	NO CUMPLE	NO CUMPLE
Comarca Iznalloz	15	2	23,73	28	95,6%	92,8%	5,640	10,574	9	83,0%	87,2%	153,1%	317,2%	NO CUMPLE	NO CUMPLE	NO CUMPLE	NO CUMPLE
Regadíos Vega de Granada			292,25	265	58,3%	82,2%	54,011	97,812	53	0,0%	100,0%	200,0%	930,9%	NO CUMPLE	NO CUMPLE	NO CUMPLE	NO CUMPLE
Vega Granada-Alto Genil	18	2	26,23	265	58,3%	23,6%	8,580	16,190	51	3,8%	100,0%	200,0%	930,9%	NO CUMPLE	NO CUMPLE	NO CUMPLE	NO CUMPLE
Vega Granada-Vega Alta	16	2	36,78	202	68,2%	57,9%	6,990	13,740	44	17,0%	70,0%	140,1%	596,3%	NO CUMPLE	NO CUMPLE	NO CUMPLE	NO CUMPLE
Vega Granada-Monachil-Dílar	17	2	29,82	125	80,3%	89,0%	2,744	4,947	16	69,8%	23,0%	43,7%	173,0%	NO CUMPLE	NO CUMPLE	NO CUMPLE	NO CUMPLE
Zona Regable del Canal del Cacín	8	2	33,63	7	98,9%	98,6%	7,476	12,916	3	94,3%	60,4%	68,1%	74,7%	NO CUMPLE	NO CUMPLE	NO CUMPLE	CUMPLE
Vega Baja del Genil	9	2	63,53	7	98,9%	99,0%	10,005	15,699	2	96,2%	40,7%	50,1%	52,8%	NO CUMPLE	NO CUMPLE	CUMPLE	CUMPLE
Vega Granada-Alfacar-Beas (manantiales triásicos)	19	2	17,41	238	62,6%	67,8%	2,079	4,142	53	0,0%	68,8%	137,5%	655,8%	NO CUMPLE	NO CUMPLE	NO CUMPLE	NO CUMPLE
Vega Granada-Vega Media MI	20	2	18,17	115	81,9%	82,2%	3,930	7,460	26	50,9%	79,8%	159,6%	654,0%	NO CUMPLE	NO CUMPLE	NO CUMPLE	NO CUMPLE
Vega Granada-Cijuela-Láchar	21	2	3,30	7	98,9%	97,9%	0,739	1,396	3	94,3%	74,6%	107,4%	114,2%	NO CUMPLE	NO CUMPLE	NO CUMPLE	NO CUMPLE
Vega Granada-Fte Vaqueros-Valdecaballeros	22	2	6,30	4	99,4%	99,5%	0,678	1,134	1	98,1%	25,0%	29,2%	29,2%	NO CUMPLE	CUMPLE	CUMPLE	CUMPLE
Vega Granada-Velillos	23	2	5,42	22	96,5%	97,0%	0,550	0,960	7	86,8%	23,3%	46,6%	117,7%	NO CUMPLE	NO CUMPLE	NO CUMPLE	CUMPLE
Vega Granada-Pantano Cubillas	24	2	11,08	30	95,3%	94,3%	3,220	6,019	10	81,1%	98,7%	153,1%	286,6%	NO CUMPLE	NO CUMPLE	NO CUMPLE	NO CUMPLE
Vega Granada-Canal Cubillas	25	2	21,46	10	98,4%	98,4%	2,240	4,130	4	92,5%	27,2%	46,3%	84,9%	NO CUMPLE	NO CUMPLE	CUMPLE	CUMPLE
Vega Granada-Canal Albolote	26	2	19,12	40	93,7%	90,2%	4,780	9,080	15	71,7%	99,3%	179,4%	413,2%	NO CUMPLE	NO CUMPLE	NO CUMPLE	NO CUMPLE

HIPÓTESIS: 8 MEJORA EFICIENCIAS REGADÍOS y REUTILIZACIÓN AGUAS DEPURADAS																	
Demandas	Núm	Prioridad	Demanda (hm³)	Nº Fallos	Garantía mensual (%)	Garantía Volum. %	Máximo Déficit Mensual		CPH		Criterio UTAH-DWR						
							1 mes (hm³)	2 meses (hm³)	Nº Fallos	G (%)	1 año	2 años	10 años	DEF15	DEF25	DEF50	DEF75
URBANA			58,31	0	100,0%	100,0%	0,000	0,000	0	100,0%	0,0%	0,0%	0,0%	CUMPLE	CUMPLE	CUMPLE	CUMPLE
Consorcio La Vega-Sª Elvira	1	1	15,30	0	100,0%	100,0%	0,000	0,000	0	100,0%	0,0%	0,0%	0,0%	CUMPLE	CUMPLE	CUMPLE	CUMPLE
Consorcio SªNevada-Vega Sur	2	1	38,94	0	100,0%	100,0%	0,000	0,000	0	100,0%	0,0%	0,0%	0,0%	CUMPLE	CUMPLE	CUMPLE	CUMPLE
Mancom. del Temple	3	1	0,68	0	100,0%	100,0%	0,000	0,000	0	100,0%	0,0%	0,0%	0,0%	CUMPLE	CUMPLE	CUMPLE	CUMPLE
Municipios Sector Septentrional			3,38	0	100,0%	100,0%	0,000	0,000	0	100,0%	0,0%	0,0%	0,0%	CUMPLE	CUMPLE	CUMPLE	CUMPLE
Moraleda de Zafayona	5	1	0,44	0	100,0%	100,0%	0,000	0,000	0	100,0%	0,0%	0,0%	0,0%	CUMPLE	CUMPLE	CUMPLE	CUMPLE
Piñar-Torrecardela	6	1	0,41	0	100,0%	100,0%	0,000	0,000	0	100,0%	0,0%	0,0%	0,0%	CUMPLE	CUMPLE	CUMPLE	CUMPLE
Moclín	10	1	0,46	0	100,0%	100,0%	0,000	0,000	0	100,0%	0,0%	0,0%	0,0%	CUMPLE	CUMPLE	CUMPLE	CUMPLE
Deifontes	11	1	0,19	0	100,0%	100,0%	0,000	0,000	0	100,0%	0,0%	0,0%	0,0%	CUMPLE	CUMPLE	CUMPLE	CUMPLE
Montillana-Campotéjar	12	1	0,15	0	100,0%	100,0%	0,000	0,000	0	100,0%	0,0%	0,0%	0,0%	CUMPLE	CUMPLE	CUMPLE	CUMPLE
Iznalloz	13	1	0,15	0	100,0%	100,0%	0,000	0,000	0	100,0%	0,0%	0,0%	0,0%	CUMPLE	CUMPLE	CUMPLE	CUMPLE
Íllora	14	1	1,17	0	100,0%	100,0%	0,000	0,000	0	100,0%	0,0%	0,0%	0,0%	CUMPLE	CUMPLE	CUMPLE	CUMPLE
Guadahortuna	31	1	0,34	0	100,0%	100,0%	0,000	0,000	0	100,0%	0,0%	0,0%	0,0%	CUMPLE	CUMPLE	CUMPLE	CUMPLE
Benalúa de las Villas	32	1	0,07	0	100,0%	100,0%	0,000	0,000	0	100,0%	0,0%	0,0%	0,0%	CUMPLE	CUMPLE	CUMPLE	CUMPLE
ECOLÓGICA			65,09	203	68,1%	91,9%	7,993	15,175	32	39,6%	81,4%	127,8%	357,2%	NO CUMPLE	NO CUMPLE	NO CUMPLE	NO CUMPLE
Sª Huétor-Darro-Beas	27	0	8,19	198	68,9%	88,2%	0,938	1,689	22	58,5%	79,0%	120,4%	353,5%	NO CUMPLE	NO CUMPLE	NO CUMPLE	NO CUMPLE
Sª Nevada-Aguas Blancas-Genil	28	0	41,04	74	88,4%	93,9%	5,103	9,877	17	67,9%	79,9%	111,8%	253,1%	NO CUMPLE	NO CUMPLE	NO CUMPLE	NO CUMPLE
Sª Nevada-Monachil	29	0	8,90	203	68,1%	88,4%	1,054	1,976	31	41,5%	78,3%	127,8%	352,6%	NO CUMPLE	NO CUMPLE	NO CUMPLE	NO CUMPLE
Sª Nevada-Dílar	30	0	6,97	202	68,2%	88,3%	0,899	1,634	32	39,6%	81,4%	124,5%	357,2%	NO CUMPLE	NO CUMPLE	NO CUMPLE	NO CUMPLE
AGRÍCOLA			315,21	252	60,4%	87,1%	100,447	181,374	53	0,0%	100,0%	200,0%	857,5%	NO CUMPLE	NO CUMPLE	NO CUMPLE	NO CUMPLE
Regadíos Cornisa de GRANADA			64,03	252	60,4%	78,8%	10,604	18,355	53	0,0%	86,6%	148,1%	326,0%	NO CUMPLE	NO CUMPLE	NO CUMPLE	NO CUMPLE
Comarca Montefrío	4	2	22,67	212	66,7%	69,9%	2,900	4,450	53	0,0%	32,9%	65,7%	319,1%	NO CUMPLE	NO CUMPLE	NO CUMPLE	NO CUMPLE
Comarca Alhama	7	2	17,62	252	60,4%	67,6%	2,066	3,336	53	0,0%	32,8%	65,4%	326,0%	NO CUMPLE	NO CUMPLE	NO CUMPLE	NO CUMPLE
Comarca Iznalloz	15	2	23,73	16	97,5%	95,5%	5,638	10,569	4	92,5%	86,6%	148,1%	239,4%	NO CUMPLE	NO CUMPLE	NO CUMPLE	NO CUMPLE
Regadíos Vega de Granada			251,18	236	62,9%	89,2%	44,922	81,510	53	0,0%	100,0%	200,0%	857,5%	NO CUMPLE	NO CUMPLE	NO CUMPLE	NO CUMPLE
Vega Granada-Alto Genil	18	2	26,23	196	69,2%	38,3%	8,580	16,190	51	3,8%	100,0%	200,0%	857,5%	NO CUMPLE	NO CUMPLE	NO CUMPLE	NO CUMPLE
Vega Granada-Vega Alta	16	2	31,05	39	93,9%	94,0%	5,604	11,018	12	77,4%	58,4%	96,0%	223,1%	NO CUMPLE	NO CUMPLE	NO CUMPLE	NO CUMPLE
Vega Granada-Monachil-Dílar	17	2	24,90	87	86,3%	96,0%	1,614	2,777	0	100,0%	14,2%	26,3%	86,8%	NO CUMPLE	NO CUMPLE	CUMPLE	CUMPLE
Zona Regable del Canal del Cacín	8	2	27,75	6	99,1%	98,6%	6,156	10,576	2	96,2%	64,9%	72,3%	74,6%	NO CUMPLE	NO CUMPLE	NO CUMPLE	CUMPLE
Vega Baja del Genil	9	2	52,25	6	99,1%	99,0%	8,182	13,062	3	94,3%	42,2%	49,3%	53,4%	NO CUMPLE	NO CUMPLE	CUMPLE	CUMPLE
Vega Granada-Alfacar-Beas (manantiales triásicos)	19	2	17,09	236	62,9%	69,6%	2,062	4,106	53	0,0%	68,6%	137,2%	633,1%	NO CUMPLE	NO CUMPLE	NO CUMPLE	NO CUMPLE
Vega Granada-Vega Media MI	20	2	15,32	24	96,2%	96,2%	3,218	6,090	5	90,6%	66,9%	113,2%	201,7%	NO CUMPLE	NO CUMPLE	NO CUMPLE	NO CUMPLE
Vega Granada-Cijuela-Láchar	21	2	2,97	6	99,1%	98,2%	0,670	1,268	3	94,3%	75,6%	88,7%	95,5%	NO CUMPLE	NO CUMPLE	NO CUMPLE	NO CUMPLE
Vega Granada-Fte Vaqueros-Valdecaballeros	22	2	5,19	3	99,5%	99,7%	0,380	0,604	1	98,1%	15,2%	15,2%	15,2%	NO CUMPLE	CUMPLE	CUMPLE	CUMPLE
Vega Granada-Velillos	23	2	6,02	11	98,3%	98,3%	0,720	1,290	4	92,5%	28,9%	57,8%	90,8%	NO CUMPLE	NO CUMPLE	CUMPLE	CUMPLE
Vega Granada-Pantano Cubillas	24	2	8,89	13	98,0%	96,8%	2,494	4,719	5	90,6%	92,4%	134,7%	169,0%	NO CUMPLE	NO CUMPLE	NO CUMPLE	NO CUMPLE
Vega Granada-Canal Cubillas	25	2	17,80	5	99,2%	99,5%	1,335	2,383	1	98,1%	18,0%	23,6%	27,9%	NO CUMPLE	CUMPLE	CUMPLE	CUMPLE
Vega Granada-Canal Albolote	26	2	15,70	19	97,0%	94,7%	3,907	7,426	5	90,6%	93,7%	166,2%	281,2%	NO CUMPLE	NO CUMPLE	NO CUMPLE	NO CUMPLE